



Pièces	<b>4 Pièces</b>
Superficie	<b>97 m<sup>2</sup></b>
Référence	<b>261</b>
Prix	<b>595 000 €</b>

# St-Paul-de-Vence

## Maison à vendre (06570)

Extender immobilier vous présente un nouveau programme immobilier à saint-paul de vence, le domaine dolce villas. Sur une parcelle complanté et sécurisé de 2567m2 vont s'édifier une villa individuelle de 113m2 avec son jardin privatif de 1.000m2, quatre villas de plain pied jumelées d'un Côté environ 90m2 plus jardins privatif entre 250 et 350m2 et deux villas sur le toit 102 et 113m2 qui se prolongent sur des terrasses de 80m2. La villa c1, faisant partie du bâtiment C, occupe le rez-de-jardin du Côté ouest et s'intègre harmonieusement dans un style moderne et contemporain. Elle se distingue ...

*Extender immobilier presents a new real estate program in saint-paul de vence, the domaine dolce villas. On a planted and secure plot of 2567m2 will be built a detached villa of 113m2 with its private garden of 1,000m2, four semi-detached single storey villas on one side approximately 90m2 plus private gardens between 250 and 350m2 and two villas on the roof 102 and 113m2 which extend onto 80m2 terraces. Villa c1, part of building C, occupies the garden level on the west side and blends harmoniously into a modern and contemporary style. It is distinguished by a large bright living room of ...*

## EXTENDER IMMOBILIER

29 boulevard André bouis - 83920 LA MOTTE

[Contacter l'agence](#)

[Voir tous les biens de cette agence](#)





Exemple  
d'aménagement  
d'une villa duplex  
T5

[www.maisonsetappartements.fr](http://www.maisonsetappartements.fr)



*Evangelos & Partners*

Référence logement : **Villa C1**  
 Niveau : **Rez-de-jardin**  
 Type : **T4**

---

Surface habitable : **95,00 m<sup>2</sup>**  
 Surface terrasse : **203,00 m<sup>2</sup>**  
 Surface privative : **393,00 m<sup>2</sup>**

---

Echelle : **1/150e**    Date : **28/05/23**

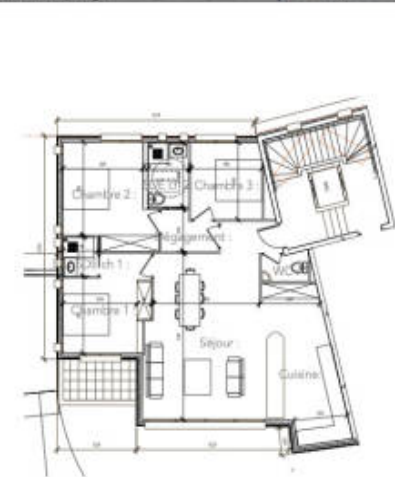


Tableau récapitulatif des surfaces :

Prèce	Niveau	Surface
Séjour	R0	33,39 m <sup>2</sup>
Cuisine	R0	14,80 m <sup>2</sup>
WC	R0	2,05 m <sup>2</sup>
Dégarrement	R0	3,25 m <sup>2</sup>
Chambre 1	R0	12,10 m <sup>2</sup>
SDE ch 1	R0	2,20 m <sup>2</sup>
Chambre 2	R0	14,05 m <sup>2</sup>
SDE ch 2	R0	4,10 m <sup>2</sup>
Chambre 3	R0	9,25 m <sup>2</sup>
<b>Total</b>		<b>97,15 m<sup>2</sup></b>

**Dolce Villas**  
 3051, chemin du Douffouat  
 06570 Saint-Paul-de-Vence  
 PLAN DE VENTE :