



Pièces	<b>3 Pièces</b>
Superficie	<b>81 m<sup>2</sup></b>
Référence	<b>V10002701</b>
Prix	<b>420 000 €</b>

Spéracèdes

Maison à vendre (06530)

Co-exclusivite - situation rare et privilégié, au calme absolu et à deux pas du village pour cette adorable villa individuelle de 83 m2 s'articulant autour de trois pièces principales. La construction est très saine, elle offre une importante possibilité d'extension ou la réalisation d'une seconde unité foncière pour une emprise au sol d'environ 128 m2 (ces 15%) par niveau. Supplémentaire plus annexes. Magnifique vue panoramique mer et massif de l'esterel. Offre unique s'ouvrant sur un magnifique terrain de 1245 m2 en pente douce, complanté d'oliviers séculaires. Co-sole agent - truly unique ...

*Co-exclusivity - rare and privileged location, in absolute calm and a stone's throw from the village for this adorable detached villa of 83 m2 built around three main rooms. The construction is very healthy, it offers a significant possibility of extension or the creation of a second land unit for a footprint of approximately 128 m2 (ces 15%) per additional level plus annexes. Magnificent panoramic view of the sea and the esterel massif. Unique offer opening onto a magnificent plot of land of 1245 m2 on a gentle slope, planted with centuries-old olive trees. Co-sole agent - truly unique ...*

## **AGENCE DU PANORAMA**

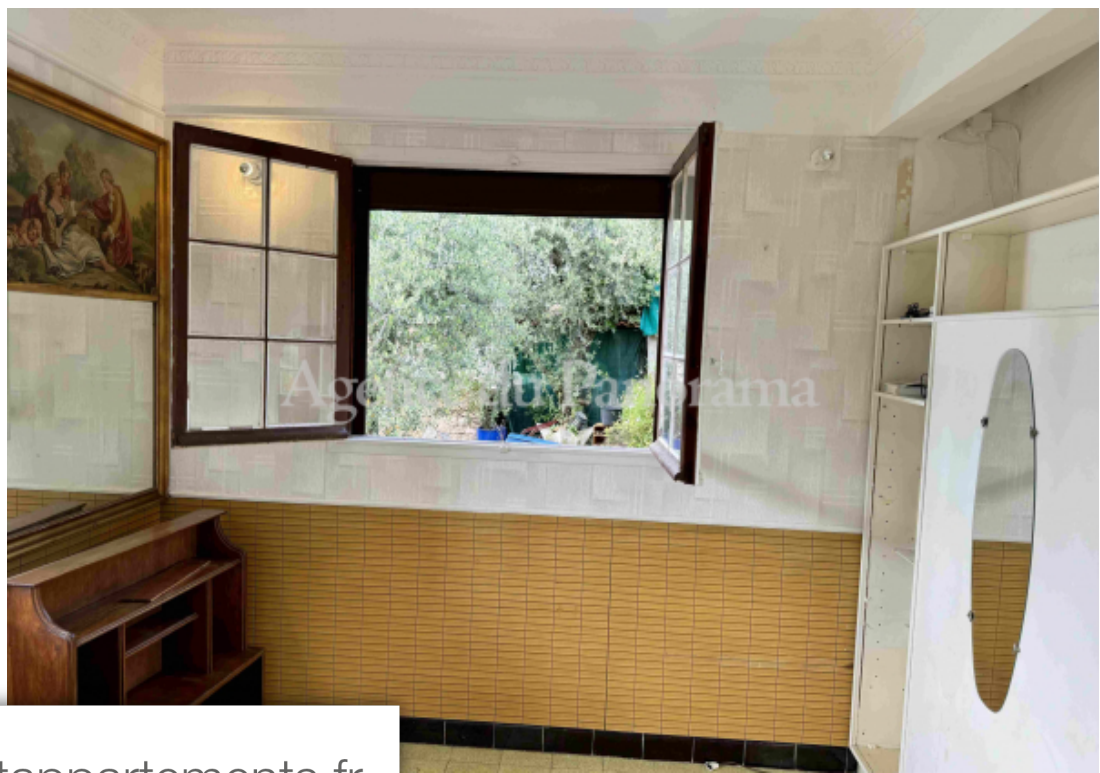
4, rue de l'Horloge - 06530 CABRIS

[Contacter l'agence](#)

[Voir tous les biens de cette agence](#)







[www.maisonsetappartements.fr](http://www.maisonsetappartements.fr)

