



Proposition d'aménagement virtuel non contractuelle proposée par un décorateur ZStaging.

Pièces	Studio
Superficie	29 m²
Référence	84091873
Prix	430 000 €

Paris 6Eme

Appartement à vendre (75006)

A quelques Mètres du bon marché et à proximité de la fameuse rue du cherche-midi, nous vous proposons ce beau studio de 29,43m² au deuxième étage accessible par escalier d'une charmante copropriété. Ce bien jouit de magnifiques volumes grâce à sa hauteur sous plafond de trois Mètres, d'une très belle luminosité grâce à une exposition plein ouest ainsi que d'un plan parfaitement optimisé comprenant des rangements. Une cave complète cette offre. Il se compose d'une entrée, d'une grande pièce de VI, d'une salle d'eau avec wc et d'une cuisine équipée. Honoraires à la charge du vendeur - nombre de ...

Only a few meters from the bon marché and near the renowned rue du cherche-midi, this beautiful 29.43 sqm studio is on the second floor of a charming building with no elevator. With its three-meter high ceilings, this property offers very spacious rooms, plenty of light thanks to its west-facing orientation, and a perfectly optimized layout including storage space. It comprises an entrance hall, a spacious living room, a shower room with a toilet, and a fitted kitchen. Agency fees payable by vendor - nombre de lots dans la copropriété: 28 - montant moyen de la quote-part de charges courantes ...

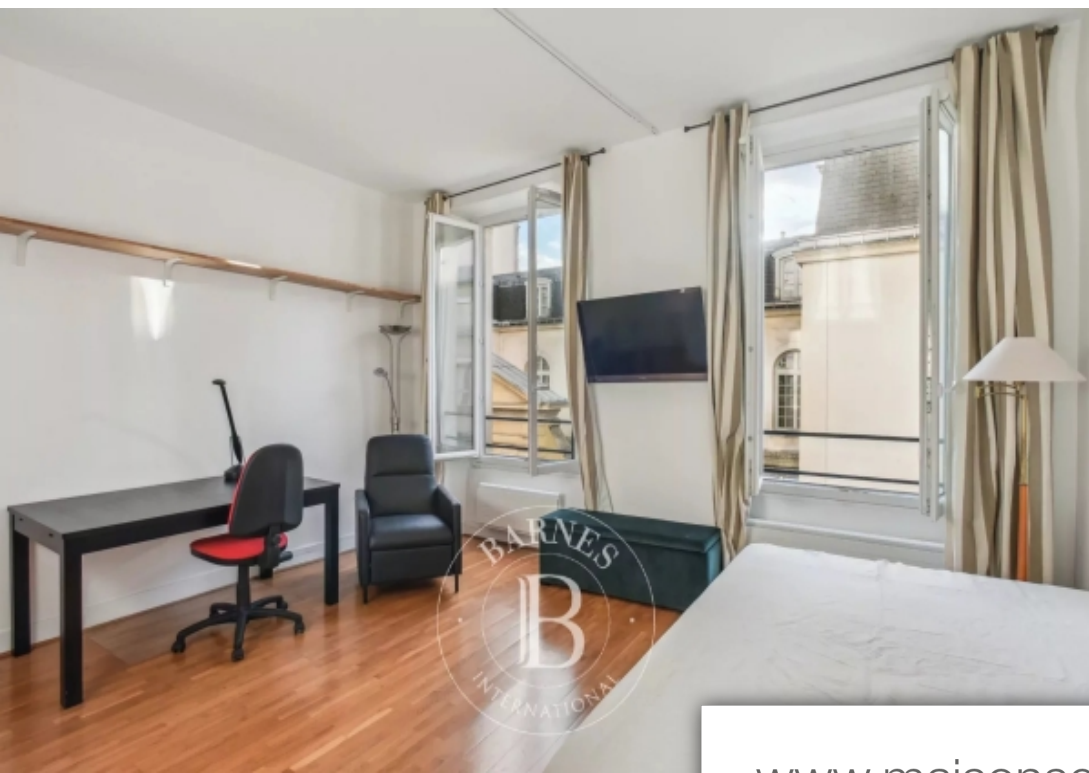
BARNES PIED-À-TERRE SAINT-GERMAIN-DES-PRÉS

13 rue Bonaparte - 75006 PARIS 6EME

[Contacter l'agence](#)

[Voir tous les biens de cette agence](#)





www.maisonsetappartements.fr

