



Pièces	Studio
Superficie	35 m²
Référence	84913721
Prix	470 000 €

Paris 16Eme

Appartement à vendre (75016)

Situé au deuxième étage par ascenseur d'une belle résidence de standing de 1972, sécurisé avec gardien, grand studio lumineux. Il se compose d'une entrée avec dressing, d'une pièce principale, avec une cuisine ouverte donnant sur la pièce de vie et d'une salle de bains. Ce bien au calme bénéficie d'une belle vue dégagée sur une voie privée et d'une cave. L'appartement est vendu loué (loyer de 980€/mois hors charges et 160€/mois de charges locatives). Une place de parking indissociable de l'appartement est proposée à 45 000€. Honoraires à la charge du vendeur - nombre de lots dans la copropriété: ...

Large, bright studio apartment on the second floor of a high-end, secure 1972 residence with concierge. Composed of an entrance hall with closet, a main room with kitchen open on the living room, and a bathroom. This quiet property benefits from an unobstructed view over a private lane and also has a cellar. The apartment is sold rented (rent of €980/month excluding charges and €160/month rental charges). A parking space, inseparable from the apartment, is available for €45,000. Fees payable by the seller - number of lots in the building: 32 - average amount of the share of charges ...

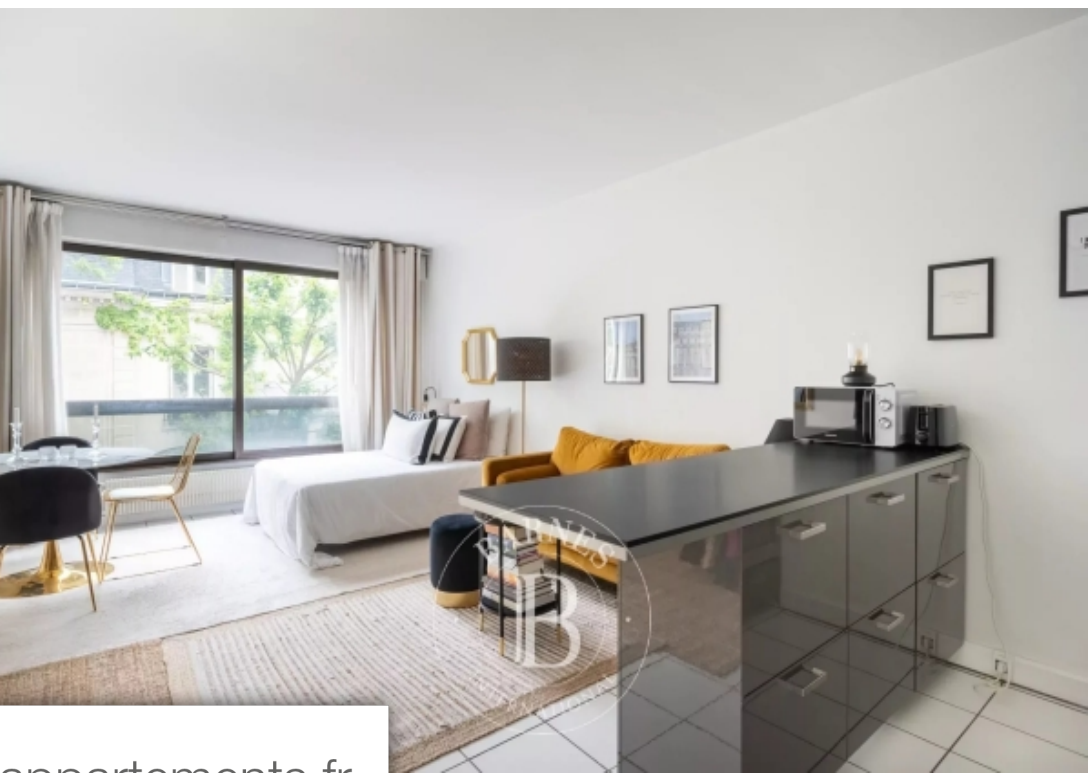
BARNES PIED-A-TERRE TROCADERO

81, avenue Kleber - 75016 PARIS 16EME

[Contacter l'agence](#)

[Voir tous les biens de cette agence](#)





www.maisonsetappartements.fr

