



Pièces	<b>2 Pièces</b>
Superficie	<b>43 m<sup>2</sup></b>
Référence	<b>83705995</b>
Prix	<b>429 000 €</b>

# Neuilly sur Seine

## Appartement à vendre (92200)

Situé entièrement au calme, au coeur du quartier dulud-laffitte, à proximité du bois, des commerces et du Métro ligne 1 (station "pont de neuilly"), au rez-de-chaussé d'un immeuble semi-récent avec gardien, appartement deux pièces traversant et lumineux de 43 m<sup>2</sup> offrant de belles vues Dégagées sur le jardin intérieur de la copropriété. Ce bien comprend un séjour orienté plein sud avec sa cuisine ouverte toute équipé et sa cheminé fonctionnelle, une chambre avec sa salle d'eau attenante, des wc séparés avec leur espace buanderie et de nombreux rangements. Une spacieuse cave saine complète ce ...

*Bright 43m<sup>2</sup> dual-aspect apartment enjoying great peace and quiet and attractive unobstructed views over the shared interior garden, on the ground floor of a semi-recent building with a concierge in the heart of the Dulud-Laffitte district, close to the Bois de Boulogne, the shops and metro line 1 ("Pont de Neuilly" station).Featuring a south-facing living room with fully-equipped open-plan kitchen and working fireplace, a bedroom with en-suite shower room, a separate toilet with laundry area and plenty of storage space.Spacious damp-free cellar also included.Sought-after district - Quiet ...*

## **BARNES PIED-A-TERRE NEUILLY**

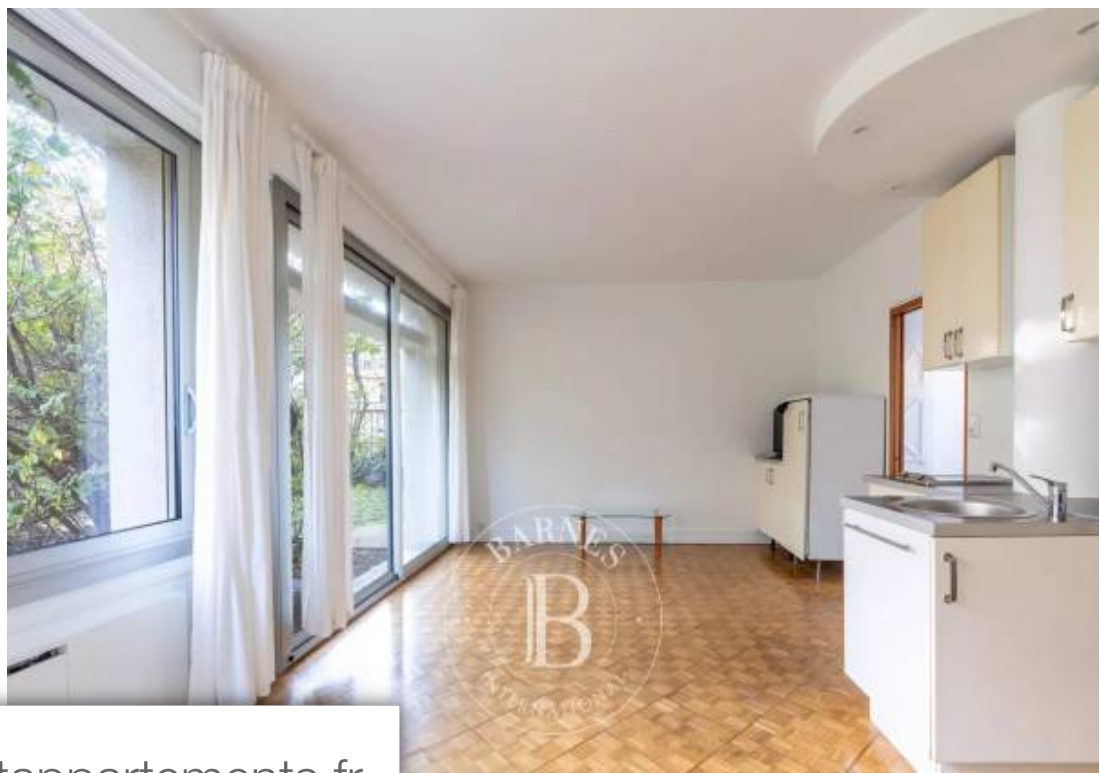
22, Rue de l'Hotel de Ville - 92200 NEUILLY SUR SEINE

[Contacter l'agence](#)

[Voir tous les biens de cette agence](#)







[www.maisonsetappartements.fr](http://www.maisonsetappartements.fr)

