



Pièces	<b>4 Pièces</b>
Superficie	<b>96 m<sup>2</sup></b>
Référence	<b>SR2286-1306-B</b>
Prix	<b>325 000 €</b>

# Mandelieu-la-Napoule

## Appartement à vendre (06210)

Mandelieu capitou, au calme, dernier étage ! Appartement de 4 pièces 95m<sup>2</sup> habitable à fort potentiel ! Il se compose d'un séjour de 37 m<sup>2</sup> avec 2 baies coulissantes vous apportant une luminosité optimale, et sa cuisine équipée attenante de 9m<sup>2</sup> ouvrant tous les 2 sur la terrasse exposé plein sud, Dégagement, placards. Pour vos nuits étoilées, vous disposerez de 3 belles chambres 13/12/11m<sup>2</sup>, dont une est prolongé par une loggia fermé. Une salle de bain et un wc. Ces belles prestations sont complétées d'une cave et d'un garage. Copropriété 337 lots - charges mensuelles 265€ (dont chauffage, eau ...

*Mandelieu capitou, quiet, top floor! 4-room apartment, 95sqm, with great potential! It consists of a 37 sqm living room with 2 sliding windows providing you with optimal light, and its adjoining 9sqm equipped kitchen, both opening onto the south-facing terrace, hallway, cupboards. For your starry nights, you will have 3 beautiful bedrooms 13/12/11sqm, one of which is extended by a closed loggia. A bathroom and a toilet. These beautiful services are supplemented by a cellar and a garage. Co-ownership 337 lots - monthly charges eur265 (including heating, hot water and collective heating ...*

## STEPHANE PLAZA IMMOBILIER MANDELIEU

520 Avenue Janvier Passero - 06210 MANDELIEU-LA-NAPOULE

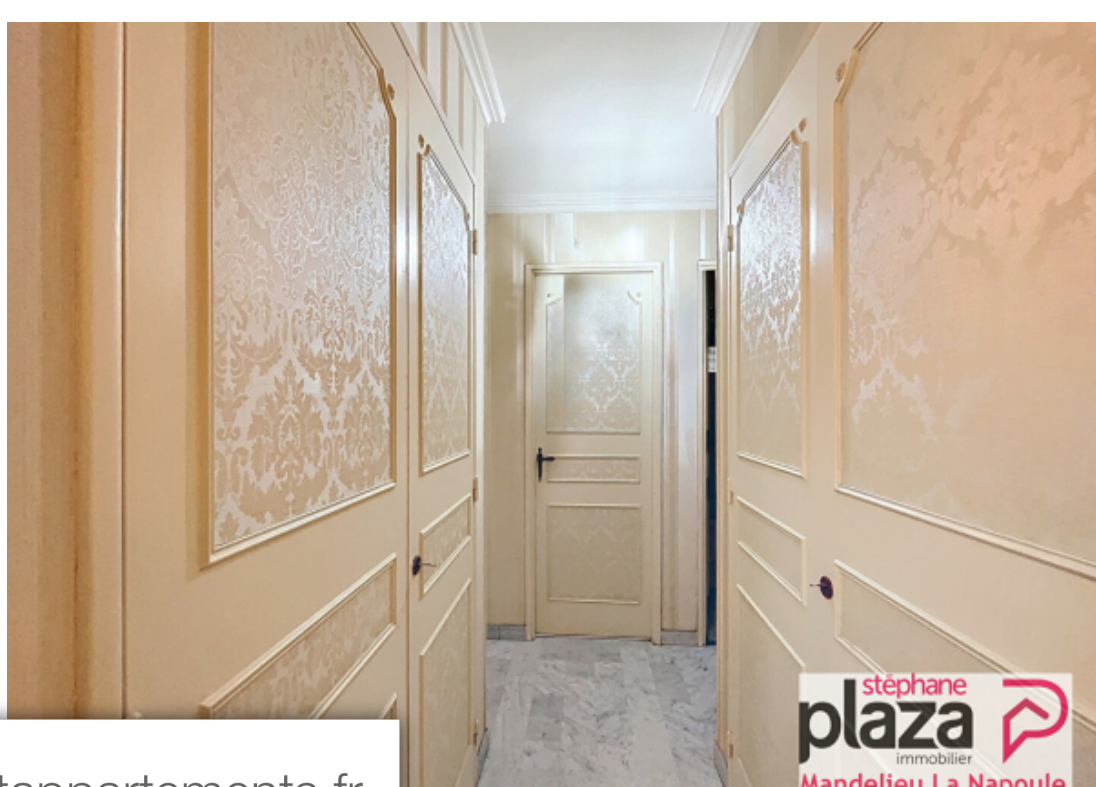
[Contacter l'agence](#)

[Voir tous les biens de cette agence](#)





stéphane  
plaza

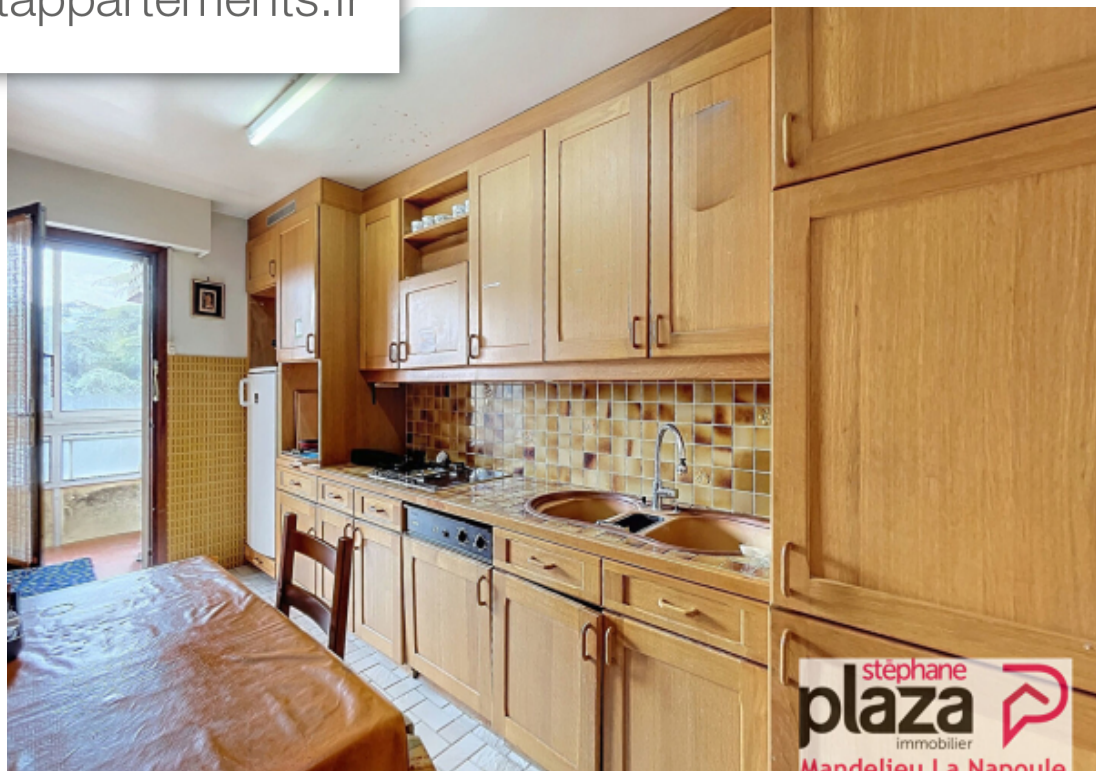


stéphane  
plaza  
immobilier  
Mandelieu-La-Napoule

[www.maisonsetappartements.fr](http://www.maisonsetappartements.fr)



stéphane  
plaza  
immobilier  
Mandelieu-La-Napoule



stéphane  
plaza  
immobilier  
Mandelieu-La-Napoule