



Pièces	<b>6 Pièces</b>
Superficie	<b>119 m<sup>2</sup></b>
Référence	<b>84498560</b>
Prix	<b>640 000 €</b>

St-Raphaël

Maison à vendre (83700)

Dans un quartier résidentiel prisé, au calme et à seulement quelques minutes à pied du centre-ville et des plages, découvrez cette propriété atypique composée de deux maisons lumineuses, entièrement rénovées avec goût et d'un jardin clôturé, joliment ceinte de roche rouge. La première maison dispose au rez-de-chaussée d'un grand garage équipé d'un portail électrique, et à l'étage, d'un appartement de type T2 de 42 m<sup>2</sup>, très beau et très fonctionnel. La deuxième maison, située au fond du jardin, comprend un appartement de type T3 de 58 m<sup>2</sup>, donnant sur une belle terrasse ensoleillée avec aperçu ...

*In a popular residential area and only a few minutes walk from the city center and the beaches, discover this atypical property made up of two light houses, completely renovated and surrounded by red rock. The first house has a large garage on the ground floor equipped with an electric gate, and upstairs, a functional T2 apartment of 42 m<sup>2</sup>. The second house, located at the bottom of the garden, includes a T3 apartment of 58 m<sup>2</sup>, opening onto a beautiful sunny terrace with a sea view, as well as an independent studio of 20 m<sup>2</sup>. It also has a workshop that can be converted into an independent ...*

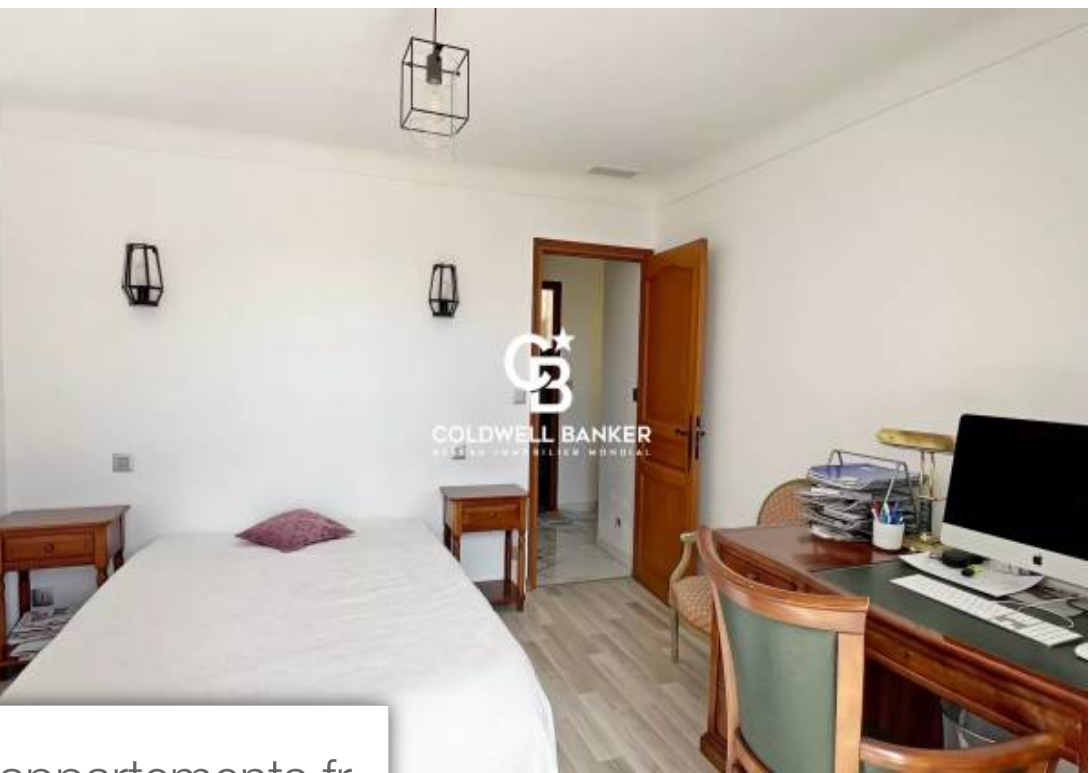
## COLDWELL BANKER ESTEREL REALTY

44 avenue du général Leclerc - 83700 ST-RAPHAËL

[Contacter l'agence](#)

[Voir tous les biens de cette agence](#)





[www.maisonsetappartements.fr](http://www.maisonsetappartements.fr)

