



Pièces

5 Pièces

Référence

82362856

Prix

577 500 €

Plan-de-la-Tour

Maison à vendre (83120)

Cette charmante maison provençale en pierre de 144 m² est disponible à l'achat au Plan de la Tour. Elle offre des caractéristiques authentiques, telles que 2 cheminées, des plafonds avec des poutres apparentes, une mezzanine, ainsi que plusieurs terrasses extérieures équipées d'une cheminée. L'intérieur du bien se compose d'une cuisine séparée et d'un grand salon avec cheminée. Un escalier mène à la mezzanine, aux chambres du premier étage mais aussi à des pièces supplémentaires. Les chambres principales, dont une est équipée d'une cheminée, donnent sur une belle terrasse ensoleillée et un ...

This charming stone Provençal house of 144 m² is currently available for sale in Plan de la Tour. It offers authentic features such as 2 fireplaces, beamed ceilings, a mezzanine, as well as several outdoor terraces with a fireplace. The property's interior consists of a separate kitchen and a large living room with fireplace. A staircase leads to the mezzanine, the bedrooms on the first floor and to additional rooms. The master bedrooms, one of which has a fireplace, open onto a lovely sunny terrace and private garden. There is also an additional bedroom, dressing room and storage room, as ...

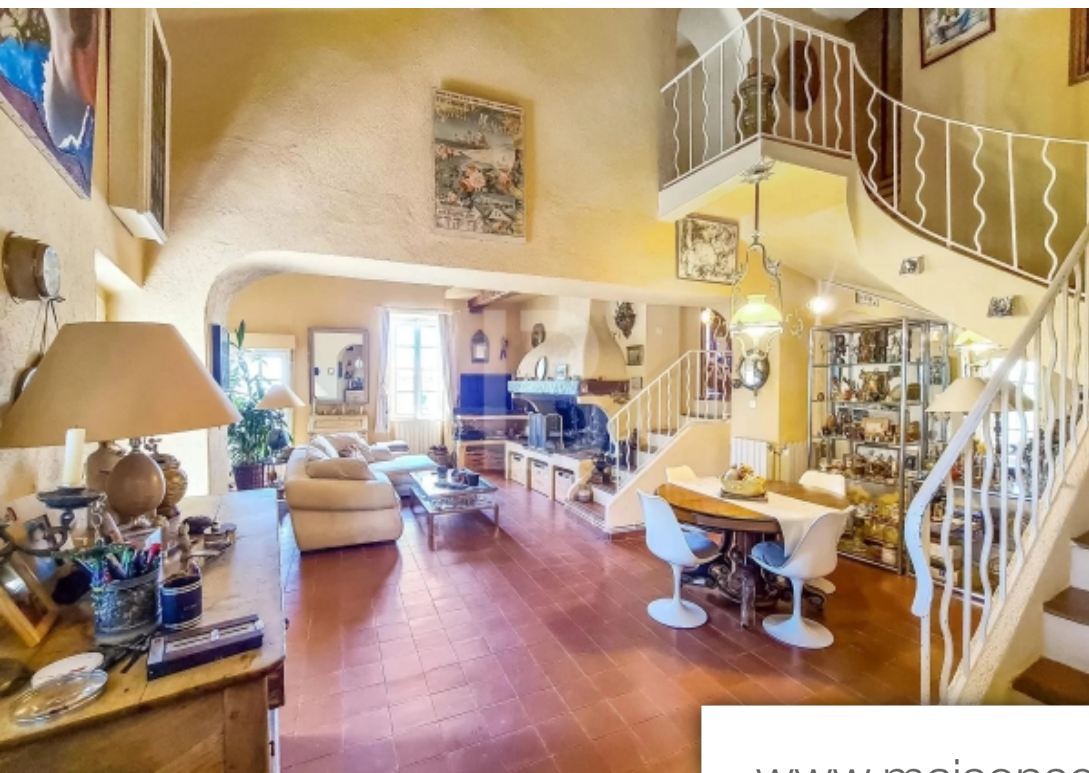
BY BLUE - SOPHIA ANTPOLIS

473 Route des Dolines - 06560 SOPHIA ANTIPOLIS

[Contacter l'agence](#)

[Voir tous les biens de cette agence](#)





www.maisonsetappartements.fr

