



Pièces	7 Pièces
Superficie	310 m²
Référence	84192752
Prix	3 400 000 €

Paris 15^{Eme}

Maison à vendre (75015)

A proximité immédiate de la rue du commerce et de l'avenue Jeannine Manuel cette grande maison en pleine propriété a été entièrement rénovée en 2024 pour offrir les meilleurs standards de confort et de goût à ses futurs propriétaires. Organisée sur 4 niveaux (sous-sol et 3 étages) la demeure est traversante sud-est nord-ouest. Elle affiche une surface de 275 m² et est agrémentée d'espaces extérieurs; un jardin de 19 m² et deux terrasses en teck de 8 m². L'agencement du r-D-C: une entrée, une salle à manger sur jardin un espace cuisine ouverte et un espace office à meubler et à équiper. En empruntant ...

This large freehold house, a stone's throw from rue du commerce and avenue Jeannine Manuel, was completely renovated in 2024 to offer its future owners the very highest standards of comfort and taste. Laid out over 4 levels (basement and 3 upper floors), the house faces south-east and north-west. It boasts a surface area of 275m² (2,960 sq ft), with a 19m² (205 sq ft) garden and two 8m² (86 sq ft) terraces with teak decking. The ground floor comprises an entrance hall, a dining room opening onto the garden, an open kitchen and a pantry to be furnished and equipped. A period wooden staircase ...

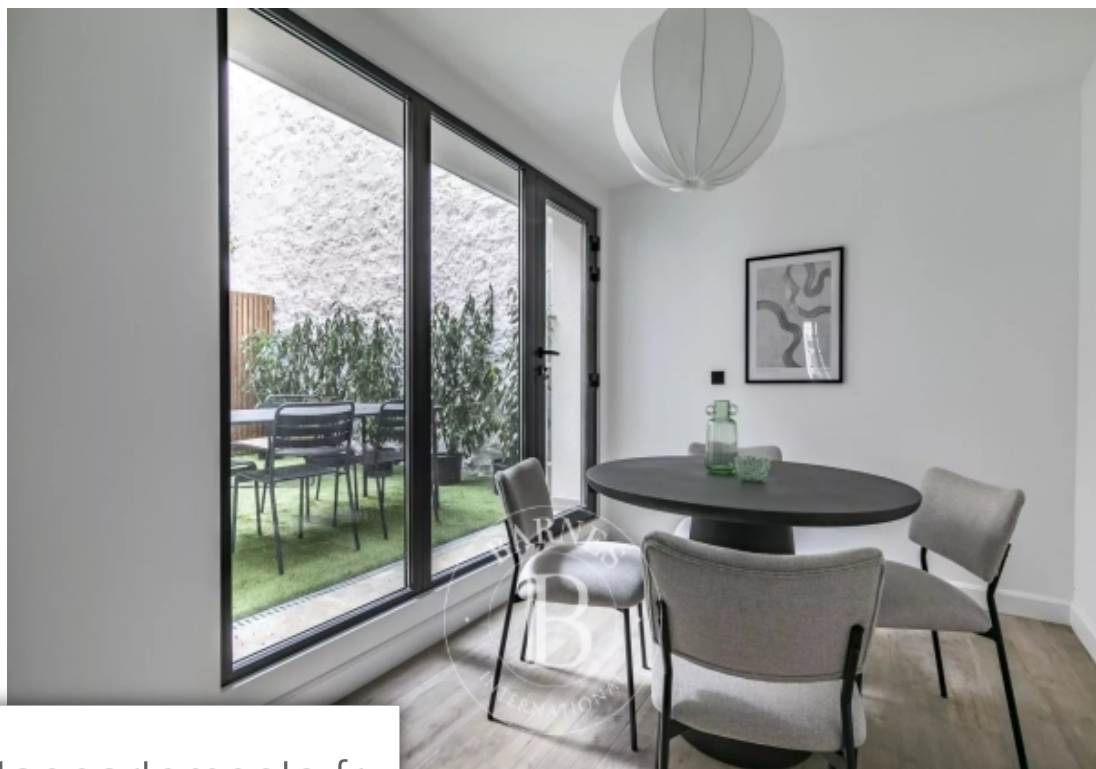
BARNES CHAMP DE MARS

45, Avenue de la Motte Picquet - 75015 PARIS 15EME

[Contacter l'agence](#)

[Voir tous les biens de cette agence](#)





www.maisonsetappartements.fr

