



Pièces	<b>4 Pièces</b>
Superficie	<b>200 m<sup>2</sup></b>
Référence	<b>MZIUZ0117</b>
Prix	<b>830 000 €</b>

Arles

Maison à vendre (13200)

Située en position dominante dans un village proche d'Arles, cette remarquable maison d'architecte conçue par Armand Pellier bénéficie d'une vue imprenable sur les Alpilles et la région d'Arles. Ses courbes élégantes et l'alliance audacieuse du béton et de la pierre de Vers-Pont-du-Gard confèrent à cette demeure un style unique et raffiné. Orientée plein sud pour capturer au maximum la lumière naturelle, la maison est bordée de généreuses baies vitrées ouvrant sur des terrasses et le jardin, offrant ainsi une vue imprenable depuis chaque pièce, y compris les deux chambres parentales avec leur ...

*Located in a commanding position in a village close to Arles, this remarkable architect-designed house by Armand Pellier boasts breathtaking views of the Alpilles and the Arles region. Its elegant curves and the bold combination of concrete and stone from Vers-Pont-du-Gard give this residence a unique and refined style. Facing south to capture maximum natural light, the house is lined with generous windows opening onto terraces and the garden, offering stunning views from every room, including the two master bedrooms with their en-suite bathrooms. The basement, covering approximately 80 square ...*

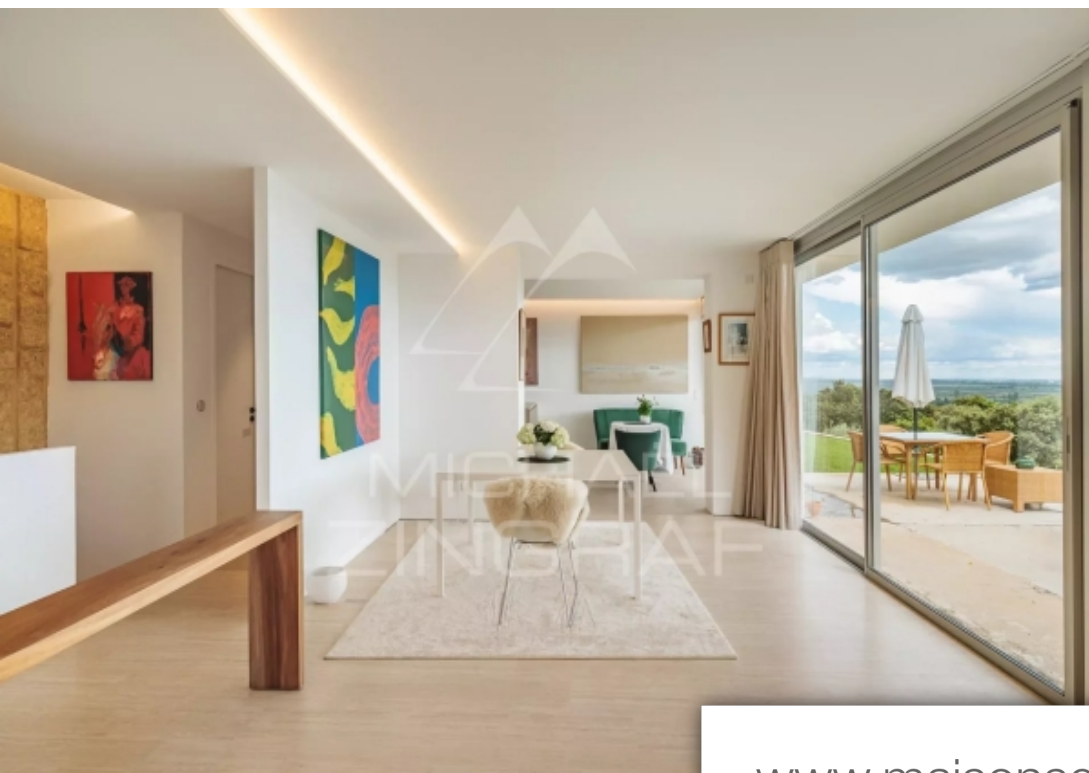
## **MICHAËL ZINGRAF REAL ESTATE UZÈS**

3 Place Dampmartin - 30700 UZÈS

[Contacter l'agence](#)

[Voir tous les biens de cette agence](#)





[www.maisonsetappartements.fr](http://www.maisonsetappartements.fr)

