



Pièces	<b>6 Pièces</b>
Superficie	<b>157 m<sup>2</sup></b>
Référence	<b>83938029</b>
Prix	<b>1 450 000 €</b>

# Versailles

## Appartement à vendre (78000)

Situé au Cœur de versailles, à proximité immédiate du marché et de la gare rive droite, cet appartement de 6 pièces entièrement rénové avec des matériaux de haute qualité, alliant modernité et charme de l'ancien (belle hauteur sous plafond, parquet point de hongrie, moulures...) offre un cadre de vie exceptionnel dans un quartier prisé. l'appartement se Découvre ainsi :une vaste entré donnant sur un séjour lumineux de plus de 47 m<sup>2</sup> avec cheminées fonctionnelles apportant une touche de caractère et de chaleur à l'espace de VI, une cuisine équipé et Dînatoire, 4 belles chambres, dressings, une ...

*This 4-bed apartment right next to the market and rive droite train station, in the heart of versailles, has been completely renovated with high-quality materials combining modernity and period charm (fantastic ceiling height, herringbone parquet flooring, mouldings, etc.). Exceptional environment in a sought-after neighbourhood. Laid out as follows:large entrance hall opening onto a bright 47m<sup>2</sup> (506 sq ft) living room with working fireplaces which add a touch of character and warmth to the living area, fitted kitchen, 4 good-sized bedrooms, wardrobes, shower room, bathroom, separate toilet. ...*

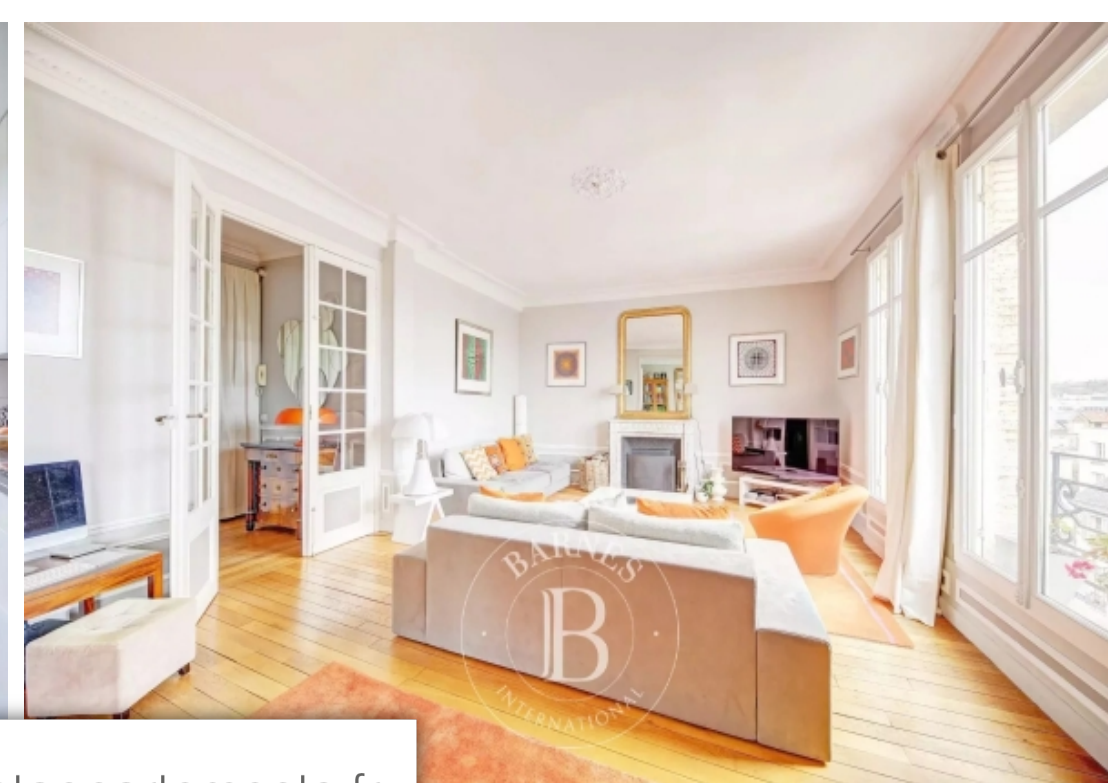
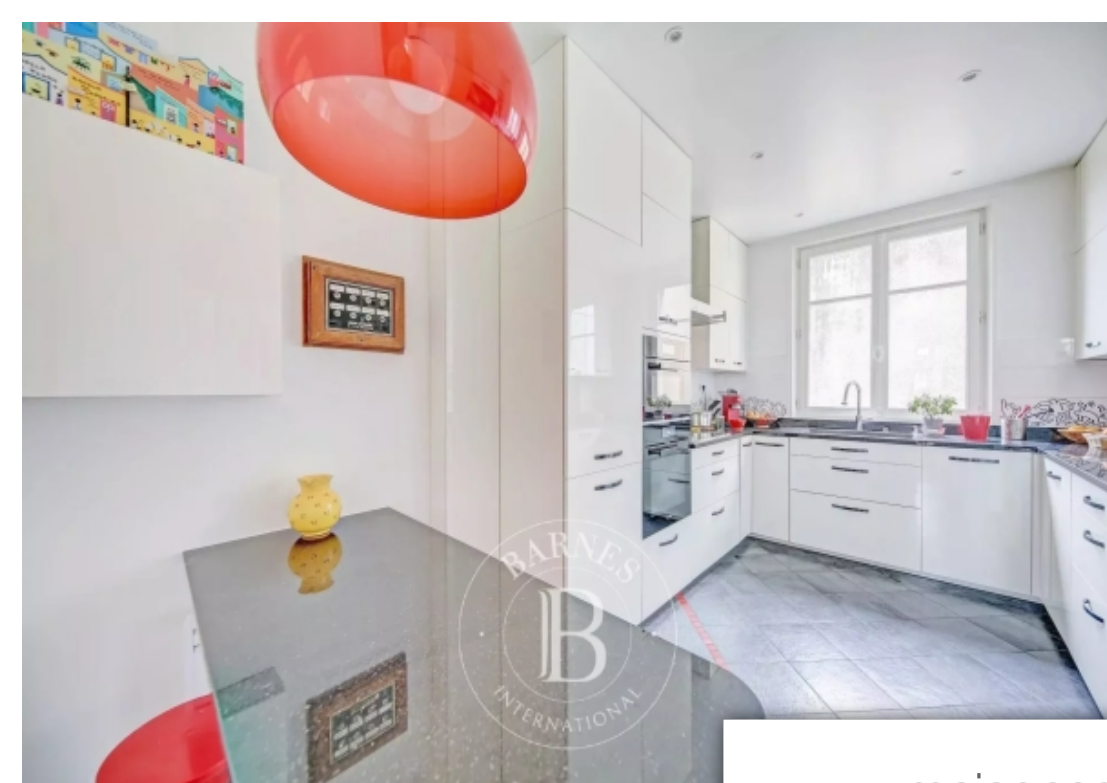
## **BARNES YVELINES**

41, rue de la Paroisse - 78000 VERSAILLES

[Contacter l'agence](#)

[Voir tous les biens de cette agence](#)





[www.maisonsetappartements.fr](http://www.maisonsetappartements.fr)

