



Pièces	3 Pièces
Référence	84708448
Prix	1 100 000 €

Théoule-sur-Mer

Appartement à vendre (06590)

En exclusivité, appartement en duplex dominant la baie de Cannes situé dans une résidence de prestige avec piscine, salle de gym, gardien, parc, à pied des plages de sable, des restaurants et du port, à cinq minutes du village de la Napoule et 30 minutes de l'aéroport international Nice Côte d'Azur. L'appartement ouvre sur une terrasse et sur un jardin n'a aucune vis à vis. Au niveau du jardin, séjour, WC invités, coin salle à manger, terrasse; à l'étage une vaste chambre parentale et une seconde chambre, une salle de bain et douche avec WC. Le garage en sous-sol complète le bien.

Exclusively at solari properties duplex apartment overlooking the bay of Cannes located in a prestigious residence with swimming pool, gym, caretaker, park, on foot to sandy beaches, restaurants and the port, five minutes from the village of la napoule and 30 minutes from nice Côte d'azur international airport. The apartment opens onto a terrace and a garden enjoying total privacy. At garden level, living room, guest toilet, dining area, terrace; upstairs a large master bedroom and a second bedroom, a bathroom and shower with wc. The basement garage completes the property.

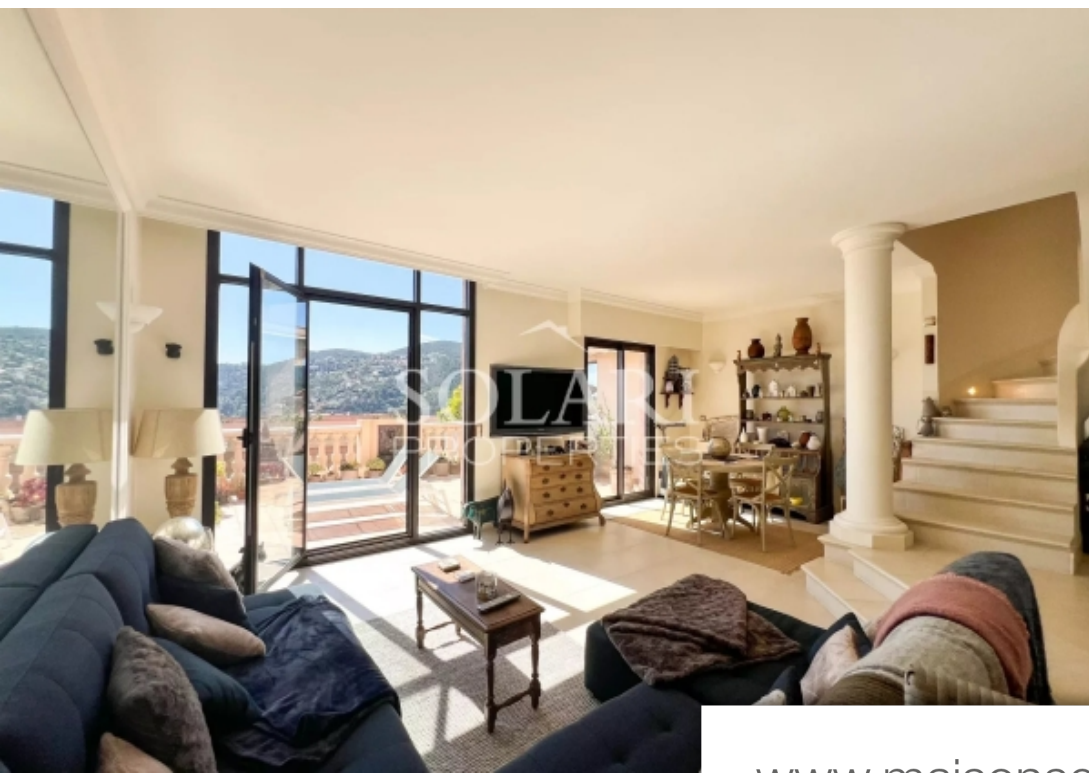
SOLARI PROPERTIES

Résidence de la Plage - 06590 THÉOULE-SUR-MER

[Contacter l'agence](#)

[Voir tous les biens de cette agence](#)





www.maisonsetappartements.fr

