



Pièces	<b>5 Pièces</b>
Superficie	<b>170 m<sup>2</sup></b>
Référence	<b>7348582</b>
Prix	<b>4 400 000 €</b>

Paris 6Eme

Appartement à vendre (75006)

Superbe appartement traversant, lumineux et sans vis-à-vis, situé au 3e étage avec ascenseur d'une élégante copropriété au style art Déco, et bénéficiant d'une vue directe sur le jardin du Luxembourg, et les principaux monuments de Paris : St-Sulpice, Panthéon, Tour Eiffel, Invalides, Sacré Cœur, ...ce bel appartement de réception se compose côté rue, d'une galerie d'entrée, d'une vaste double réception, d'une salle à manger, d'un superbe bureau (ou chambre complémentaire), et une cuisine dînatoire superbement aménagée et équipée, et côté cour, d'une belle suite spacieuse avec deux dressings et ...

*This magnificent dual-aspect apartment, bright and not overlooked, is on the 3rd floor of an elegant Art Déco-style condominium with an elevator, and enjoys a direct view on the Luxembourg garden and the main Parisian monuments: St. Sulpice, the Pantheon, the Eiffel Tower, the Invalides, the Sacré Coeur, etc...This beautiful reception apartment comprises, overlooking the street, an entrance gallery, a spacious double reception room, a dining room, a beautiful study, and a superbly fitted and equipped eat-in kitchen. Overlooking the courtyard are a beautiful spacious suite with two walk-in ...*

## **BARNES SAINT-GERMAIN-DES-PRES**

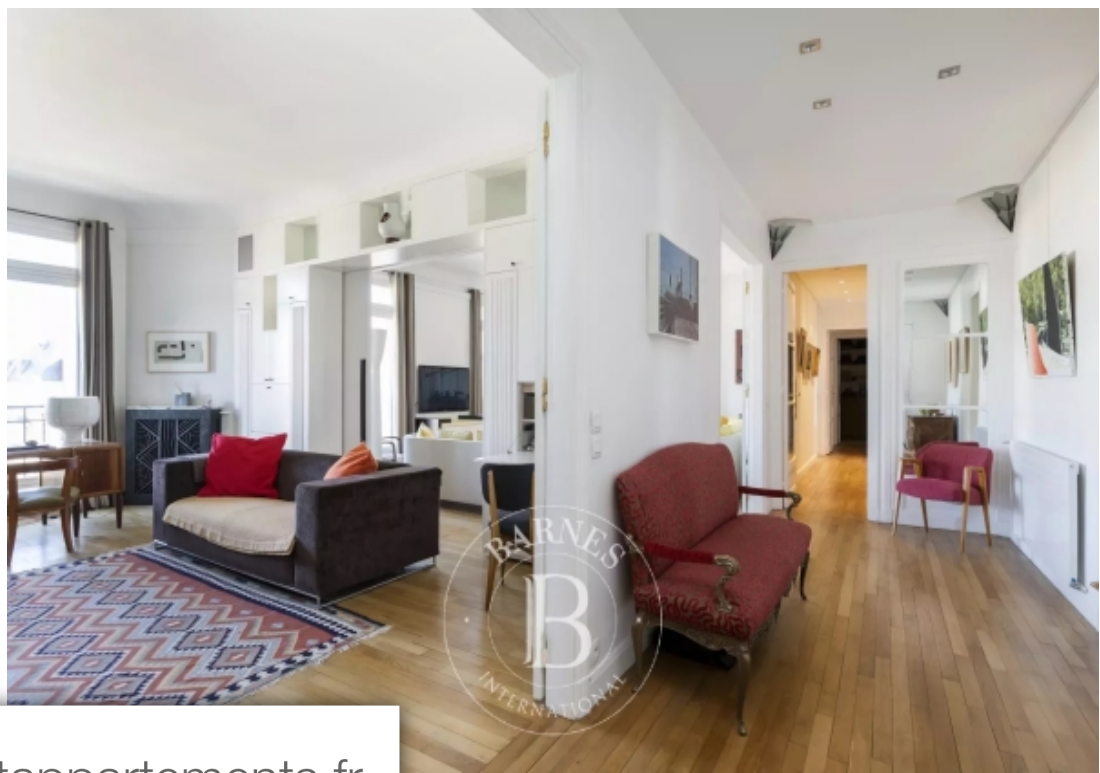
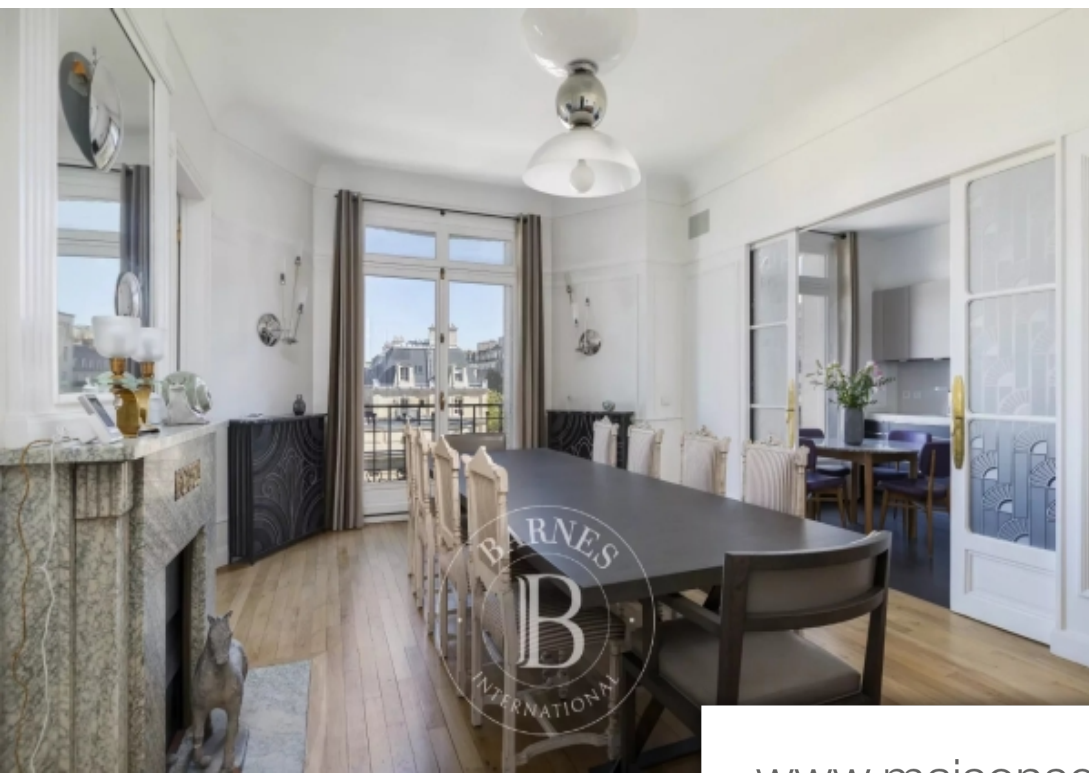
13, Rue Bonaparte - 75006 PARIS 6EME

[Contacter l'agence](#)

[Voir tous les biens de cette agence](#)







[www.maisonsetappartements.fr](http://www.maisonsetappartements.fr)

