



| | |
|------------|-------------------------|
| Pièces | 3 Pièces |
| Superficie | 69 m² |
| Référence | W-02WGMH |
| Prix | 3 250 € |

Paris 16Eme Appartement à louer (75016)

Idéalement situé, dans un quartier résidentiel réputé pour sa tranquillité et sa sécurité, ainsi que pour sa proximité avec les commerces, les espaces verts et les transports en commun. L'appartement se compose d'une vaste entrée, d'un lumineux et confortable séjour, d'une première chambre coté jardin avec un placard de rangement, d'une deuxième chambre avec rangement également, d'une cuisine indépendante aménagée et complètement équipée, d'un dressing et de toilettes individuelles. Pour encore plus de tranquillité, une place de parking complète la location de l'appartement. Dpe : D : 228 ...

Deally located, in a residential area renowned for its tranquility and security, as well as its proximity to shops, green spaces and public transport. The apartment consists of a large entrance, a bright and comfortable living room, a first bedroom on the garden side with a storage cupboard, a second bedroom also with storage, a fitted and fully equipped independent kitchen, a dressing room and an individual toilet. For even more peace of mind, a parking space completes the rental of the apartment. Dpe: D: 228 kWh/M²/year. Ghg: D: 49 kg co²/M²/year estimated annual energy costs of housing: ...

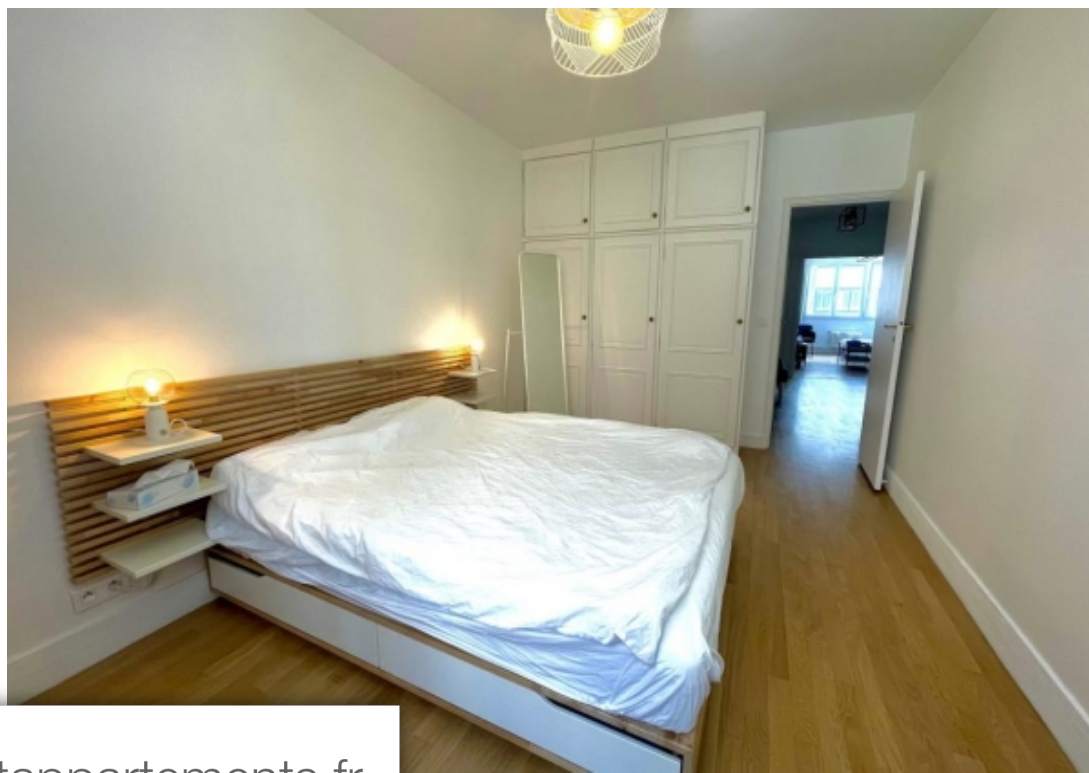
ENGEL & VÖLKERS

32 RUE GUERSANT - 75008 PARIS 17EME

[Contacter l'agence](#)

[Voir tous les biens de cette agence](#)





www.maisonsetappartements.fr

