



Pièces	3 Pièces
Superficie	63 m²
Référence	85012662
Prix	940 000 €

Paris 16Eme Appartement à vendre (75016)

Situé au sein d'un immeuble de standing gardienné et sécurisé de l'avenue Foch, un appartement traversant au 2ème étage par ascenseur d'une superficie de 63 m². Il se compose d'une entrée, d'un séjour avec cuisine ouverte aménagée et équipée, deux chambres au calme donnant sur un jardin arboré, une salle d'eau et un cabinet de toilettes indépendant. Sa localisation recherchée, son environnement à proximité des commerces, transports et musées et sa situation au sein d'un bel immeuble en font un investissement idéal, tant pour une résidence principale qu'un pied-à-terre ou encore dans un objectif ...

Dual-aspect apartment on the 2nd floor of a high-end, secure building with a lift and concierge on Avenue Foch. 63m² (678 sq ft) floor surface. Comprising a hall, a living room with fitted and equipped open kitchen, two bedrooms overlooking a quiet wooded garden, shower room and separate toilet. Its sought-after location close to shops, transport services and museums, and its stunning building make it an ideal investment either as a main residence, a pied-à-terre, or rental investment. A cellar rounds off this property. A parking space directly accessed from the building is available at an ...

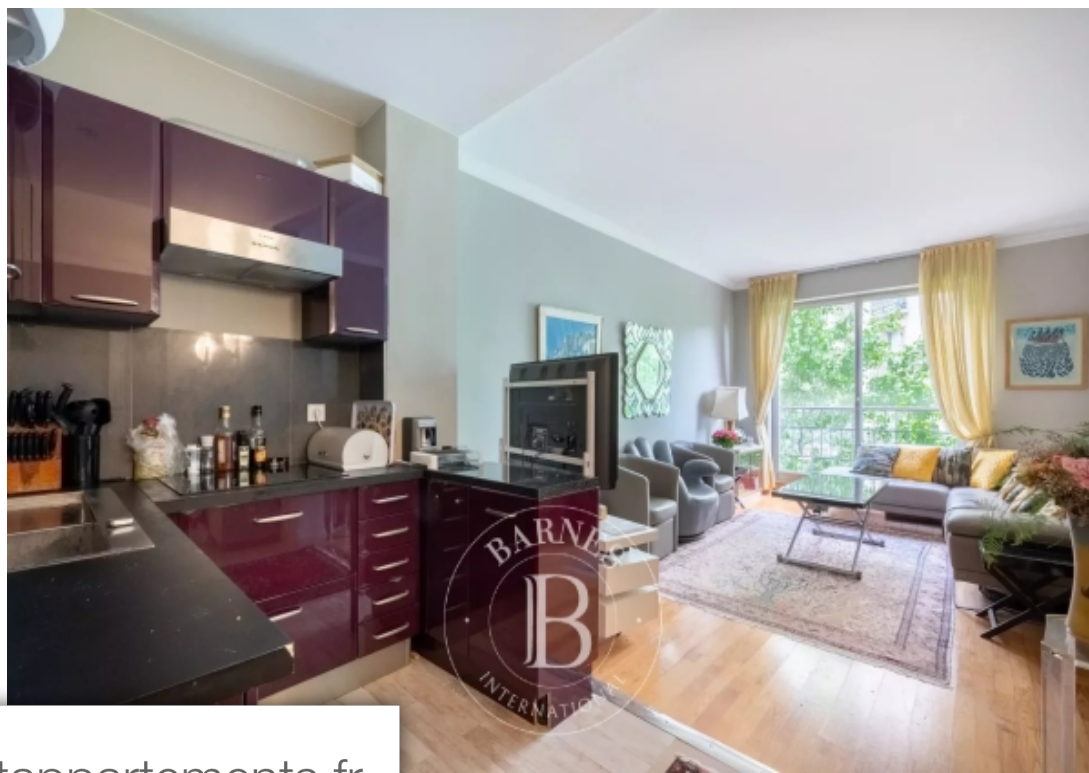
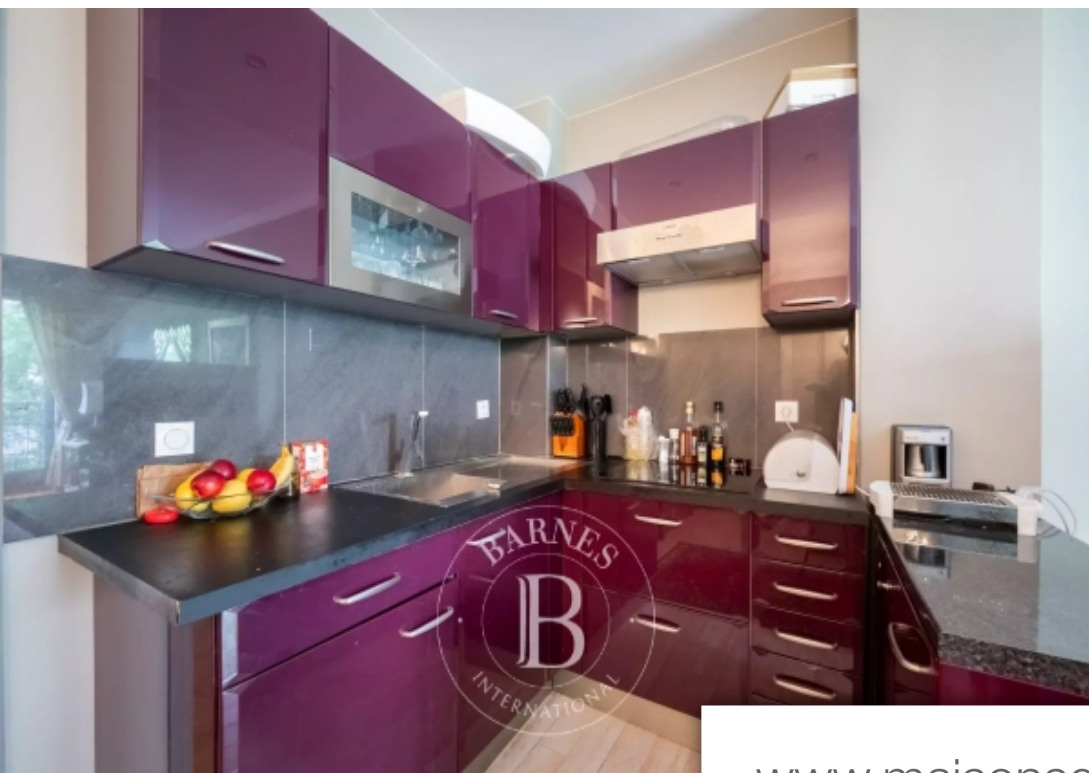
BARNES PIED-A-TERRE TROCADERO

81, avenue Kleber - 75016 PARIS 16EME

[Contacter l'agence](#)

[Voir tous les biens de cette agence](#)





www.maisonsetappartements.fr

