



Pièces	3 Pièces
Superficie	58 m²
Référence	84168024
Prix	620 000 €

Paris 16Eme

Appartement à vendre (75016)

Situé au troisième étage par ascenseur d'un immeuble construit en 1870, cet appartement traversant d'une superficie de 58m² bénéficie d'une belle luminosité avec une vue dégagée sur la rue de l'Assomption. Il se compose d'une entrée, d'un agréable séjour, d'une salle à manger (ou seconde chambre), d'une chambre spacieuse, d'une cuisine aménagée et équipée, d'une salle d'eau avec toilettes et d'un grand espace dressing. Plusieurs atouts notables, tels qu'un beau parquet ainsi que deux belles cheminées témoignent du charme de l'ancien. Une cave complète ce bien. Contact Barnes : zein magazachi - 06 ...

58m² (624 sq ft) dual-aspect apartment offering great natural light and unobstructed views over rue de l'Assomption from the third floor of an 1870s building with a lift. Comprising an entrance hall, attractive living/dining room, spacious bedroom, fitted kitchen, shower room and walk-in wardrobe. Cellar also included. Barnes contact: zein magazachi - +33 (0)6 30 10 86 21 agency fees payable by vendor - montant moyen de la quote-part de charges courantes 2,178 €/yearly - montant estimé des Dépenses annuelles d'énergie pour un usage standard, établi à partir des prix de l'énergie de l'année ...

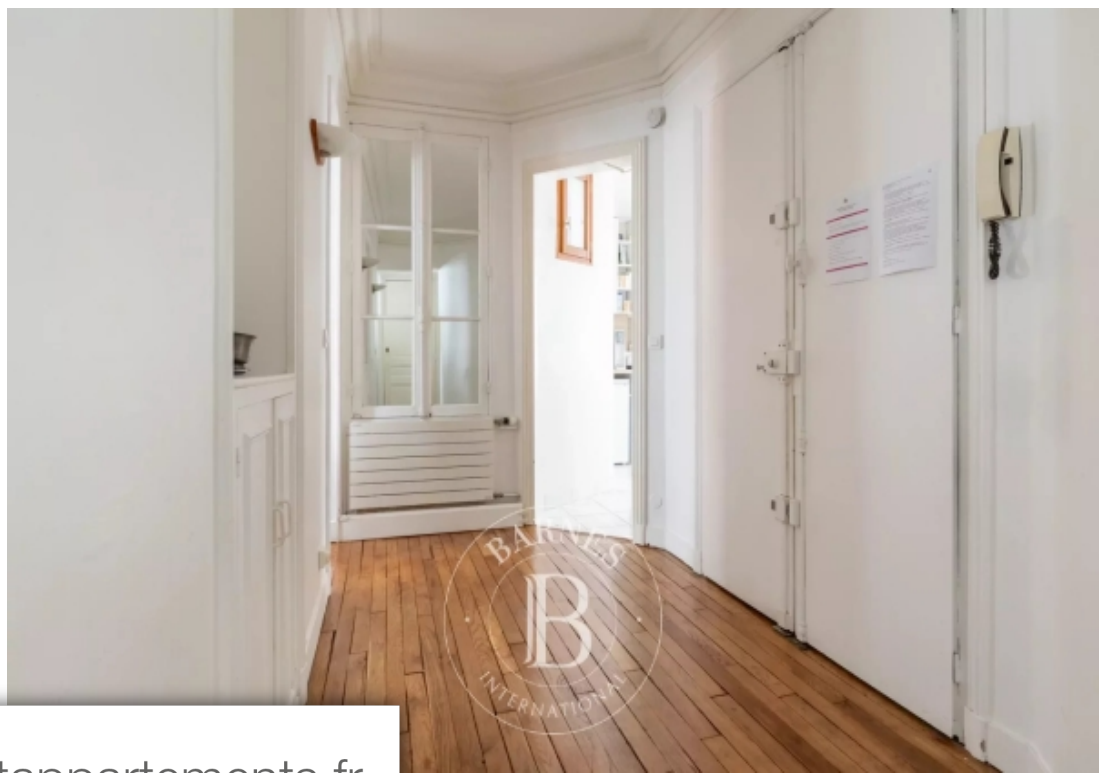
BARNES PIED-A-TERRE TROCADERO

81, avenue Kleber - 75016 PARIS 16EME

[Contacter l'agence](#)

[Voir tous les biens de cette agence](#)





www.maisonsetappartements.fr

