



Pièces	6 Pièces
Superficie	240 m²
Référence	W-02TQ6C
Prix	3 400 000 €

Paris 12Eme

Appartement à vendre (75012)

Engel & Völkers vous présente en exclusivité un appartement duplex comme une maison d'une superficie de 208m² avec jardin de 122m². Issu de la réhabilitation d'un ancien garage pirelli et d'une extension construite en 1998 l'appartement totalement ouvert sur l'extérieur bénéficie d'une grande luminosité grâce à de grandes baies vitrées toute hauteur. Au rez de jardin se trouve une grande cuisine ouverte sur le jardin et sur le salon suivi d'un coin bibliothèque, une chambre en suite avec une salle d'eau et un wc séparé, un Débarras, une buanderie, une cave à vins. A l'étage, l'entrée de ...

Engel & Völkers presents exclusively a duplex apartment as a house with an area of 208m² with garden of 122m². Resulting from the rehabilitation of an old garage Pirelli and an extension built in 1998 the apartment totally open to the outside enjoys a great brightness thanks to large windows any height. On the ground floor is a large kitchen open to the garden and the living room followed by a library area, a bedroom en suite with a bathroom and a separate toilet, a storage room, a laundry room, a wine cellar. Upstairs, the entrance of the apartment, a large mezzanine with glass roof, an ...

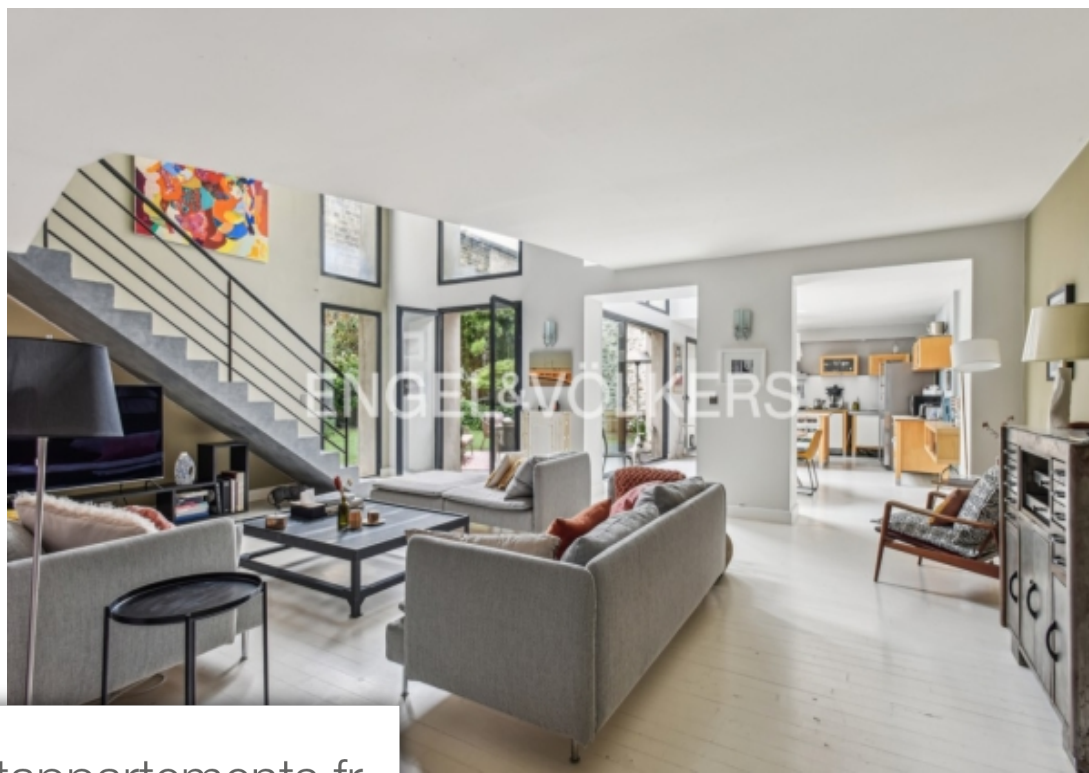
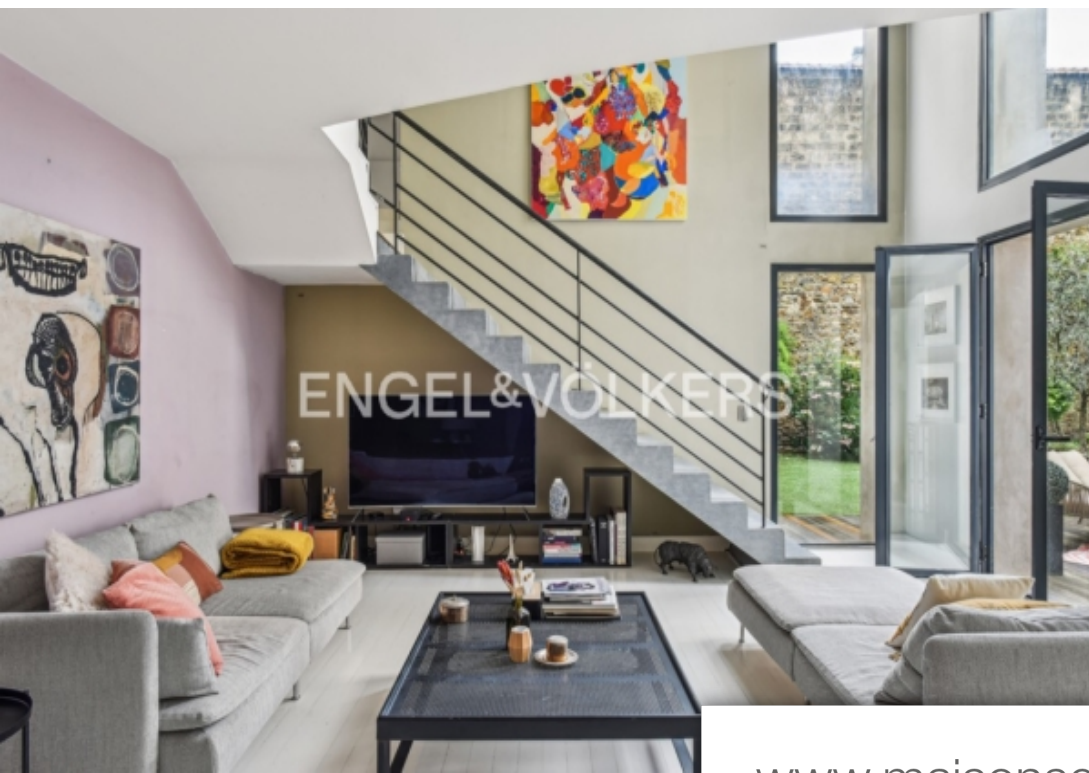
ENGEL & VÖLKERS

32 RUE GUERSANT - 75008 PARIS 17EME

[Contacter l'agence](#)

[Voir tous les biens de cette agence](#)





www.maisonsetappartements.fr

