



| | |
|------------|-------------------------|
| Pièces | 3 Pièces |
| Superficie | 66 m² |
| Référence | 84946511 |
| Prix | 810 000 € |

Neuilly sur Seine

Appartement à vendre (92200)

Situé sur l'un des plus prestigieux boulevards arborés de Neuilly, au quatrième étage avec ascenseur d'une copropriété semi récente de très bon standing, appartement de 66 m² avec balcon entièrement au calme et dans la verdure. Ce bien comprend une entrée, un séjour ouvrant sur un balcon, deux chambres, une cuisine indépendante, une salle de bains avec wc, des toilettes et un dressing indépendants. Ce bien est complété à l'achat par une cave. Possibilité d'acquérir en supplément une place de parking (+ 28 000 €). Lumineux - environnement calme - copropriété sécurisé avec gardien - ...

66m² (710 sq ft) apartment with balcony overlooking quiet and green surroundings on the fourth floor of a high-end, semi-recent co-ownership building with a lift on one of the most exclusive tree-lined boulevards in Neuilly. Composed of a hall, a living room with balcony, two bedrooms, a separate kitchen, a bathroom with toilet, a separate toilet and a walk-in wardrobe. Cellar also included in the sale. Option to purchase a parking space at an additional cost (€28,000). Bright - quiet surroundings - secure condominium with concierge - Pasteur school sector €778,846 agency fees not included - ...

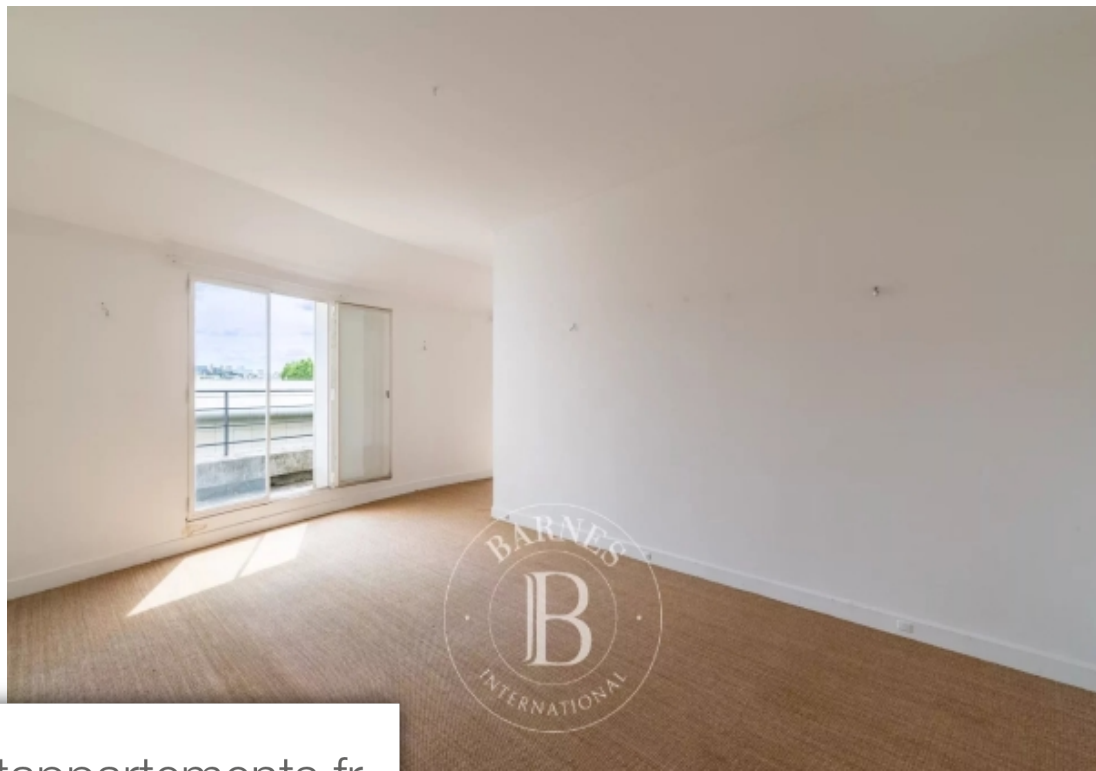
BARNES PIED-A-TERRE NEUILLY

22, Rue de l'Hotel de Ville - 92200 NEUILLY SUR SEINE

[Contacter l'agence](#)

[Voir tous les biens de cette agence](#)





www.maisonsetappartements.fr

