



Pièces	4 Pièces
Superficie	82 m²
Référence	84937970
Prix	920 000 €

Neuilly sur Seine

Appartement à vendre (92200)

Idéalement situé au pied des commerces et des transports, en plein Cœur du village des sablons, au deuxième étage avec ascenseur d'un très bel immeuble art Déco, appartement trois pièces de 82 m² réunissant tous les charmes de l'ancien. Ce bien comprend une entrée, un double séjour avec sa cuisine ouverte toute équipée, deux chambres, une salle de bains, un dressing indépendant, des wc séparés et de nombreux rangements. Trois caves complètent l'appartement. Quartier très recherché - plan parfaitement optimisé sans aucune perte de place - charmes de l'ancien - sectorisation scolaire collège et ...

In a prime location near the shops and transport services, at the heart of the village of sablons, on the second floor of a stunning art deco building with a lift, 82m² (883 sq ft) two-bedroom apartment with lovely period charm. This property comprises an entrance hall, double-sized living room with a fully equipped open kitchen, two bedrooms, a bathroom, a separate toilet and plenty of storage space. Three cellars round off the apartment. Highly sought-after area - perfectly optimised layout with no loss of space - period charm - pasteur secondary school sector - near the shops and metro ...

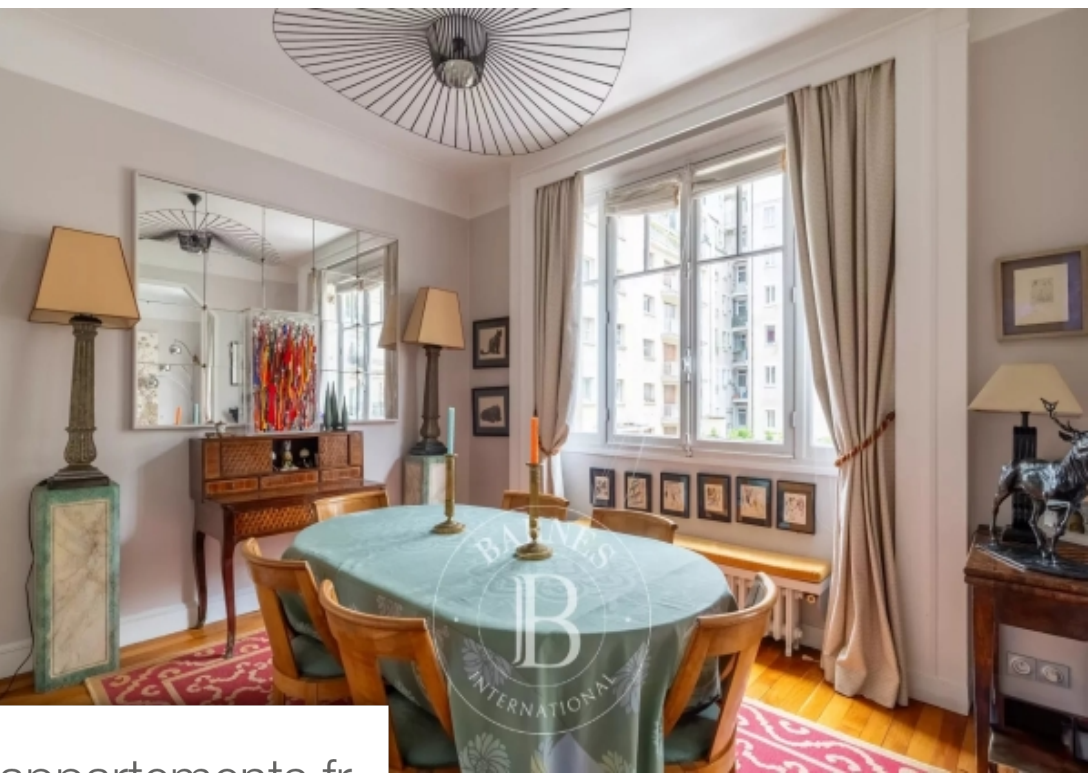
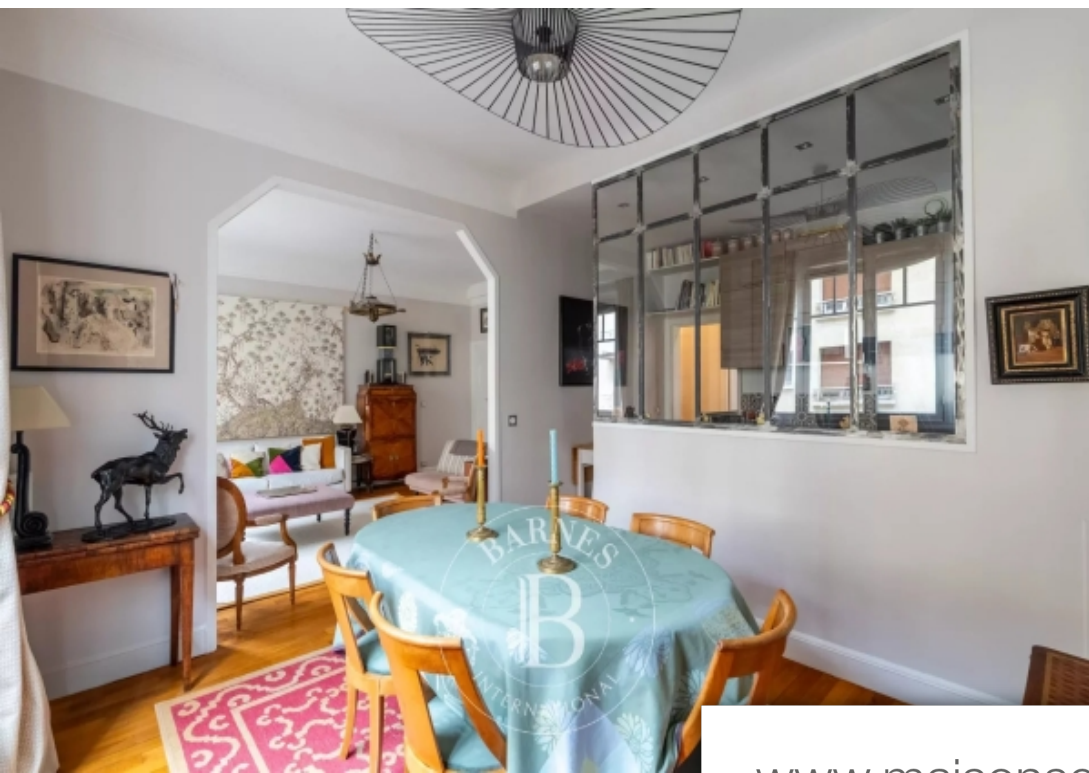
BARNES PIED-A-TERRE NEUILLY

22, Rue de l'Hotel de Ville - 92200 NEUILLY SUR SEINE

[Contacter l'agence](#)

[Voir tous les biens de cette agence](#)





www.maisonsetappartements.fr

