



Pièces	<b>3 Pièces</b>
Superficie	<b>63 m<sup>2</sup></b>
Référence	<b>82690014</b>
Prix	<b>770 000 €</b>

# Neuilly sur Seine

## Appartement à vendre (92200)

Situé en plein Cœur du centre-ville de Neuilly, au deuxième étage avec ascenseur d'un immeuble ancien, appartement de 63.5 m<sup>2</sup> offrant un plan parfaitement optimisé, à proximité immédiate des commerces et du Métro ligne 1. Ce bien comprend une entrée, un séjour orienté plein ouest, une cuisine ouverte entièrement meublée et équipée, deux chambres, une salle de bains avec wc et de nombreux rangements. Une cave complète l'appartement. Quartier très recherché - lumineux et ensoleillé - aucune perte de place - à quelques mètres seulement du Métro ligne 1 (station "pont de Neuilly") contact: Candice ...

*63.5m<sup>2</sup> (683 sq ft) apartment with an optimised floor plan on the second floor of an old building with a lift in the heart of Neuilly town centre, near the shops and metro line 1. The property comprises an entrance hall, a living room facing directly west, a fully furnished and equipped open kitchen, two bedrooms, one bathroom with a separate toilet, and plenty of storage units. Cellar also included. Highly sought-after neighbourhood - bright and sunny - no wasted space - next to metro line 1 ("pont de Neuilly" station) contact: Candice Gautier de Bonneval (+33 (0)6 50 21 88 01) fees payable by ...*

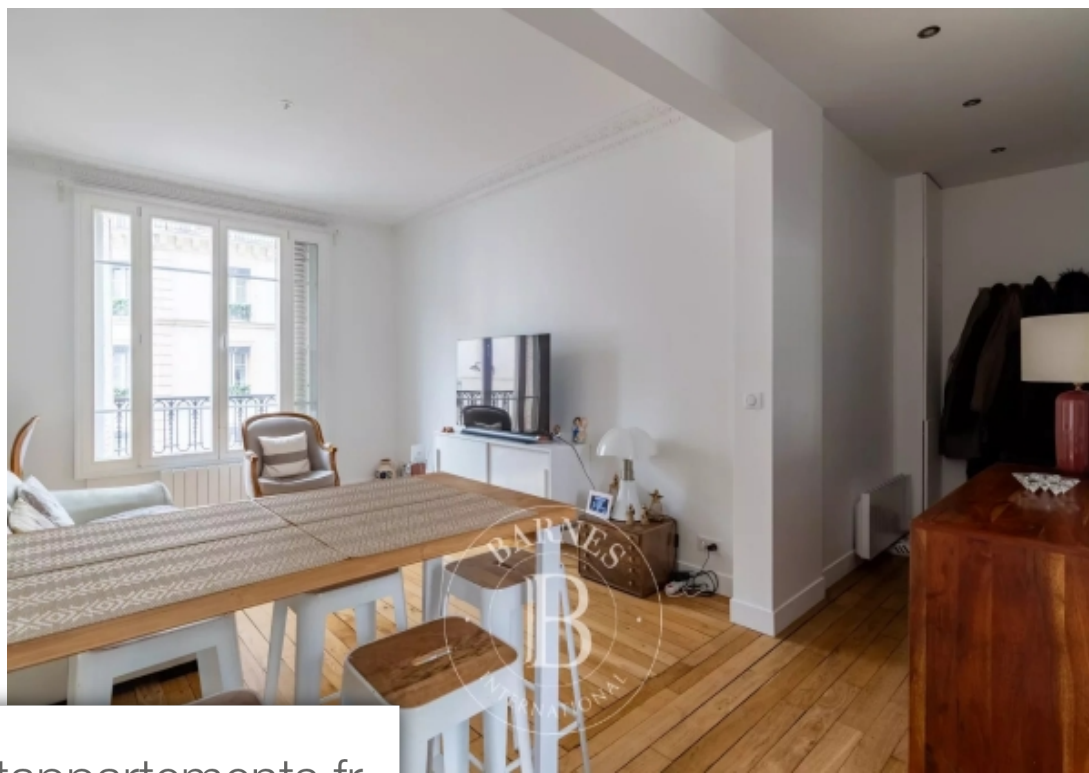
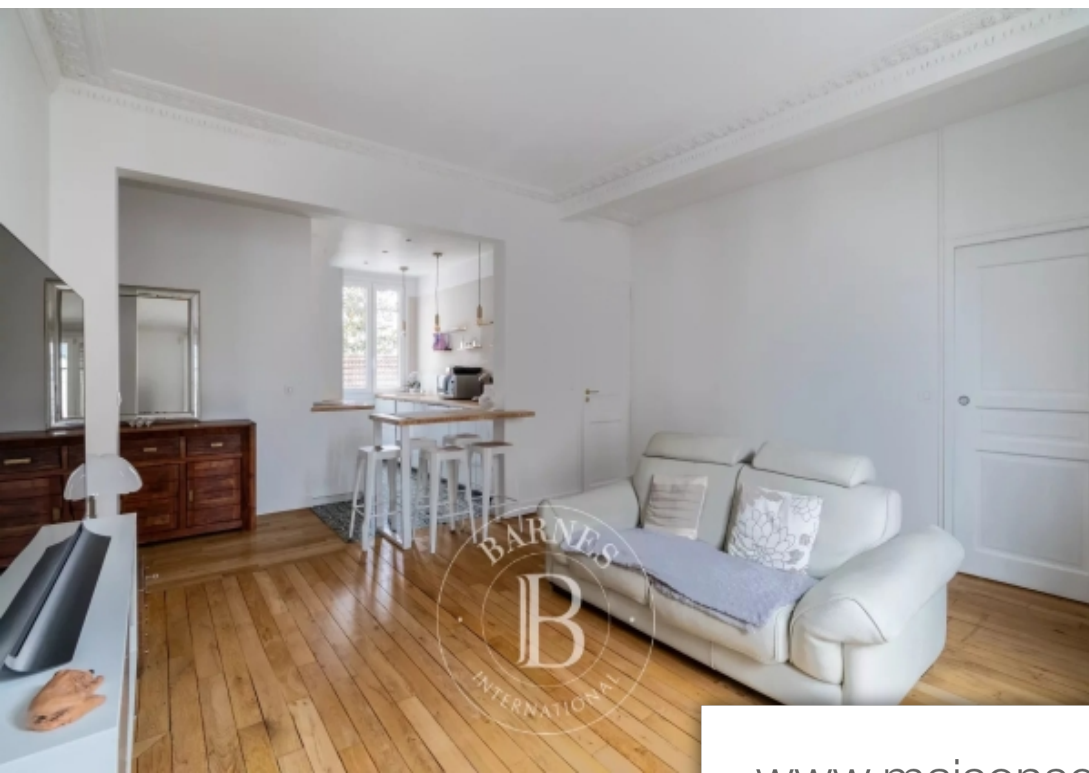
## **BARNES PIED-A-TERRE NEUILLY**

22, Rue de l'Hotel de Ville - 92200 NEUILLY SUR SEINE

[Contacter l'agence](#)

[Voir tous les biens de cette agence](#)





[www.maisonsetappartements.fr](http://www.maisonsetappartements.fr)

