



Pièces	4 Pièces
Superficie	101 m²
Référence	82221323
Prix	649 000 €

Mandelieu-la-Napoule

Appartement à vendre (06210)

Ce duplex de 102m² semblable à une maison jumelé vous offrira un beau séjour donnant sur une terrasse puis un jardin de 45m² exposé sud, une cuisine indépendante (pouvant être ouverte), trois chambres à l'étage avec une salle de bains et une salle d'eau, deux wc et une terrasse avec vue Dégagé. l'accès à deux garages et à un espace de stockage se fait directement depuis le jardin. Dans une résidence de bon standing avec piscine et tennis, au calme et proche des commerces de minelle à pied. Contactez stéphane carrère au +33664342348

This 102 m² duplex similar to a semi-detached house will offer you a beautiful living room opening onto a south-facing garden, an independent kitchen and a toilet. Upstairs: three bedrooms with two shower rooms/toilets and a terrace with a clear view. Access to the two garages is directly from the garden. In a residence of good standing, quiet and close to the shops of minelle. Contactez stéphane carrère au +33664342348

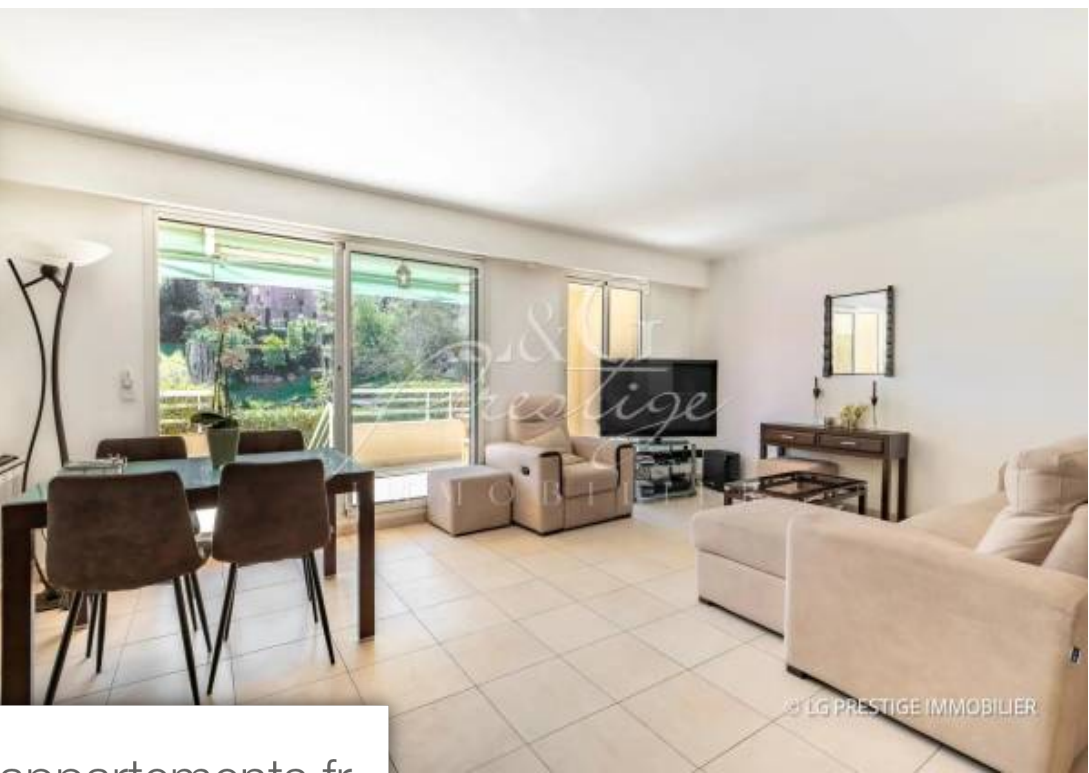
L&G PRESTIGE IMMOBILIER

391 Avenue du 23 Août - 06210 MANDELIEU-LA-NAPOULE

[Contacter l'agence](#)

[Voir tous les biens de cette agence](#)





www.maisonsetappartements.fr

