



Pièces	6 Pièces
Superficie	248 m²
Référence	84575793
Prix	1 195 000 €

Le Cannet

Appartement à vendre (06110)

Magnifique appartement offrant une vue panoramique imprenable sur la mer et l'Estérel, perché au sommet d'une villa comptant seulement quatre unités, dans un quartier résidentiel dominant Le Cannet. Cette résidence est intégrée dans un domaine sécurisé, garantissant ainsi calme et intimité. Dès votre entrée, un hall accueillant vous mènera vers un séjour lumineux agrémenté d'une cheminée, ainsi qu'une cuisine ouverte. Trois chambres confortables, chacune avec sa salle de douche et ses toilettes, ainsi qu'un studio complètent cet espace de vie. Une terrasse ensoleillée de 20m², orientée plein ...

Beautiful apartment offering breathtaking panoramic views of the sea and the Estérel, perched atop a villa comprising only four units, in a residential area overlooking Le Cannet. This residence is integrated into a secure estate, ensuring tranquility and privacy. Upon entering, you will be greeted by a welcoming hall leading to a bright living room adorned with a fireplace, as well as an open kitchen. Three comfortable bedrooms, each with its own shower room and toilet, along with a studio, complete this living space. A sunny terrace of 20m², facing south, allows you to fully enjoy the ...

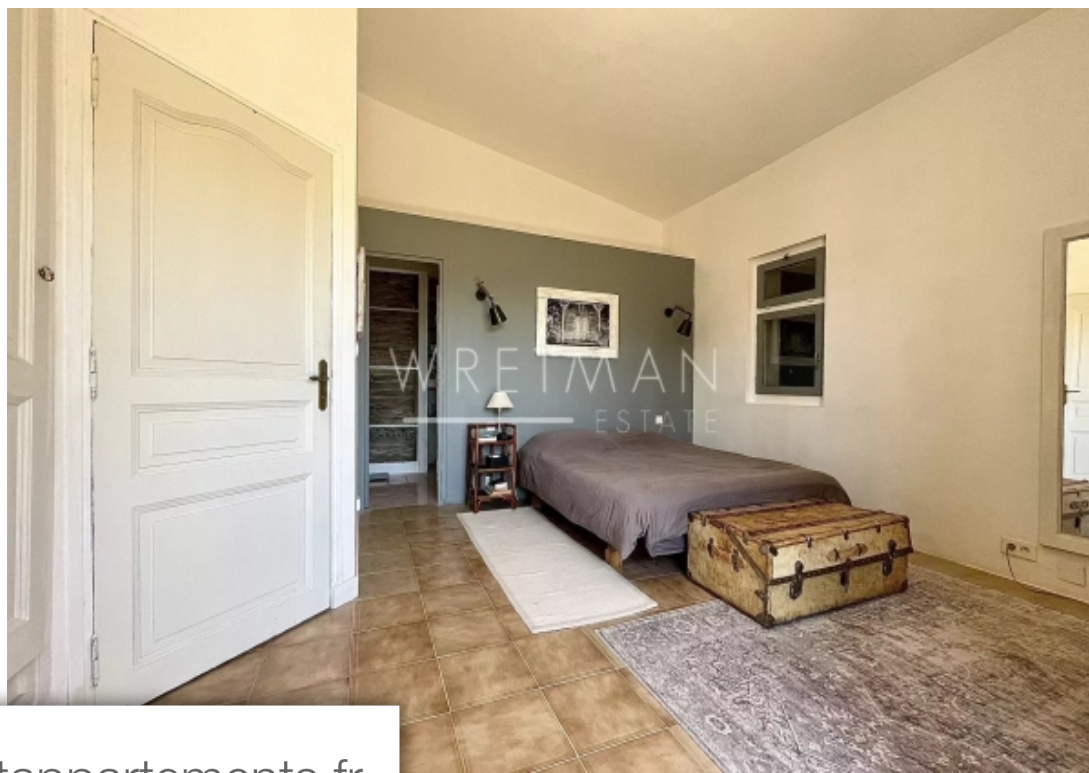
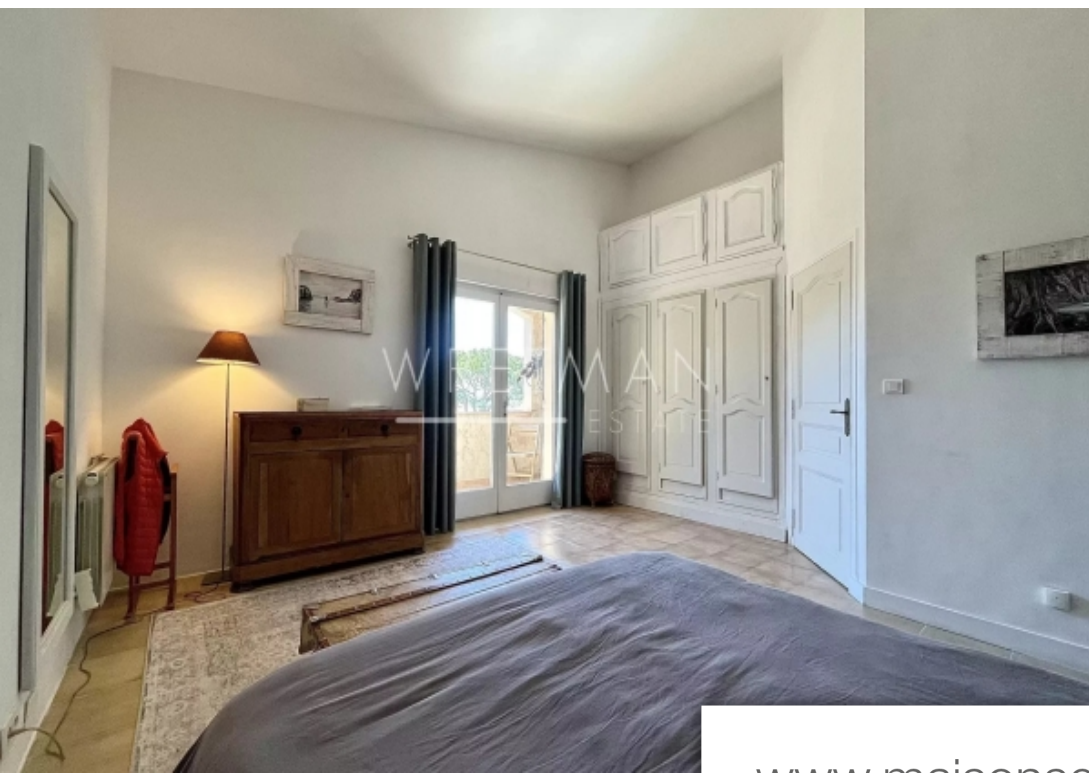
WRETMAN ESTATE & CONSULTING

19 Rue des Serbes, 1er étage - 06400 CANNES

[Contacter l'agence](#)

[Voir tous les biens de cette agence](#)





www.maisonsetappartements.fr

