



Pièces	<b>Studio</b>
Superficie	<b>31 m<sup>2</sup></b>
Référence	<b>PN : 20 MARINONI</b>
Prix	<b>450 000 €</b>

# Beaulieu-sur-Mer

## Appartement à vendre (06310)

Beaulieu sur Mer, Au cœur du village, magnifique programme neuf de 16 appartements repartis sur 3 niveaux du studio au 5 pièces en duplex avec toit terrasse. La grande variété d'appartements développe les codes du raffinement et du confort avec des plans bien pensés, pour toutes les formes d'exigence. Ils profitent de hauteurs sous plafond exceptionnelles jusqu'à 3,50 m, de pièces aux surfaces et volumes hors normes et de séjours-cuisines généreux et conviviaux. Les appartements offrent une juste composition entre pièces de jour et pièces de nuit, pour préserver l'intimité de chacun. Dès le 3 ...

*Beaulieu sur mer, located downtown in the village, luxury brand new building on three floors including 16 apartments from studios to 5-room duplexes. The wide variety of apartments develops the codes of refinement and comfort with well thought-out plans, for all requirements. They benefit from exceptional ceiling heights of up to 3.50 m, rooms with nonstandard surfaces and spaces and generous and convivial kitchen-living rooms. The apartments offer a fair balance between day rooms and night rooms, to preserve everyone's privacy. From 3 rooms upwards, the master suites have their private ...*

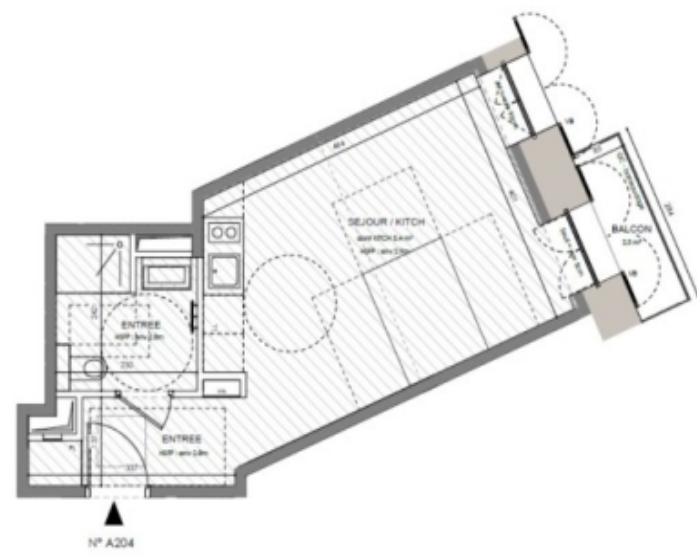
## **CENTURY 21 LAFAGE TRANSACTIONS BEAULIEU-SUR-MER**

6, Bd Maréchal Foch - 06310 BEAULIEU-SUR-MER

[Contacter l'agence](#)

[Voir tous les biens de cette agence](#)





HALL A  
STUDIO  
n° A204 au 2ème ét

ENTREE  
SEJOUR / KITCHENETTE  
SALLE D'EAU  
SURFACE TOTALE HABITABLE

BALCON  
SURFACE TOTALE ARI-EE  
SURFACE TOTALE HABITABLE ET ARI

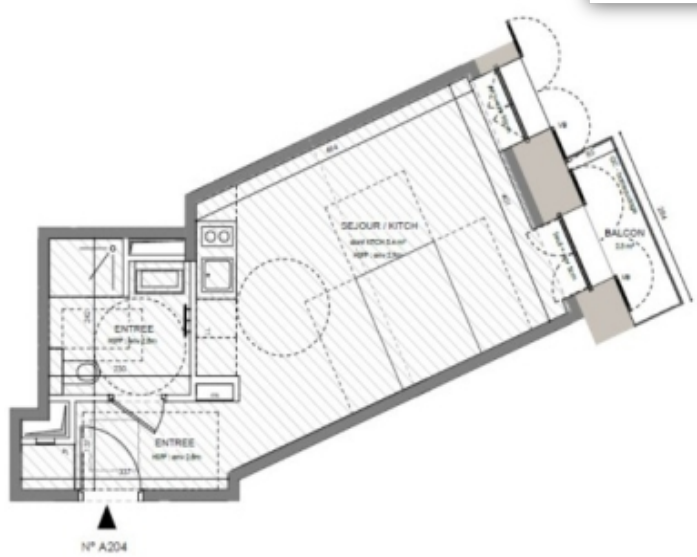
[www.maisonsetappartements.fr](http://www.maisonsetappartements.fr)

LEGENDE

VR	volet roulant	R
VB	volet battant	C
OC	double vitre	14
AP	plage piscine	11
[Symbol]	balcon / terrasse	16
[Symbol]	terrace de non-pavé	20
[Symbol]	stuc en arête	25

Porte fenêtre coulissante / Porte fenêtre battante

INDICE A



HALL A  
STUDIO  
n° A204 au 2ème ét

ENTREE  
SEJOUR / KITCHENETTE  
SALLE D'EAU  
SURFACE TOTALE HABITABLE

BALCON  
SURFACE TOTALE ARI-EE  
SURFACE TOTALE HABITABLE ET ARI

LEGENDE

VR	volet roulant	R
VB	volet battant	C
OC	double vitre	14
AP	plage piscine	11
[Symbol]	balcon / terrasse	16
[Symbol]	terrace de non-pavé	20
[Symbol]	stuc en arête	25

Porte fenêtre coulissante / Porte fenêtre battante



### LE VÉGÉTAL S'ÉPANOUIT CÔTÉ COUR

La façade vitrée crée un agréable jeu de lignes verticales qui génère des vues qui surplombent un balconnement végétal dessinant le paysage panoramique. Les plus grandes et vertes vues sont leur intimité protégées par des pilotis, leurs balcons sont végétalisés pour leur esthétique telle que les gemmes ou leur choix culinaire comme le tomate, la viande ou encore l'orange.

Une étape de biodiversité comme celle de vie. En réintroduisant en pleine ville les aménagements urbains dans une ville à la vie au cœur de l'eau, à la biodiversité. Le patio propose une offre verte accessible par des routes richement plantées valorisant l'inséparable mesure en eau. La diversité offre des essences colorées et permet de laisser la lumière en face et la fraîcheur de l'ombre en été. Les balcons sont aménagés avec des plantes d'été, un cadre de vie végétal favorisant pour les habitants, visible depuis les étages supérieurs.

Stéphane Bonin - Paysagiste Concepteur Land Art

**ACTION BIODIVERSITÉ**

Construite de l'urgence d'urgence écologique du cœur des villes et de leur résilience et en particulier, émerge en 2022 Action Biodiversité : une initiative de 18 acteurs réunissant et protéger et favoriser le développement et par l'adoption d'un programme d'actions à l'ensemble de nos programmes, des projets et des lieux d'habitat à leur inclusion à leur développement.



Plan de masse de biodiversité